

1С:ERP Управление предприятием 2



**Обзор функциональных возможностей
и ключевых преимуществ инновационного
эффективного ERP-решения фирмы «1С»,
внедрения, партнеры и учебные курсы**



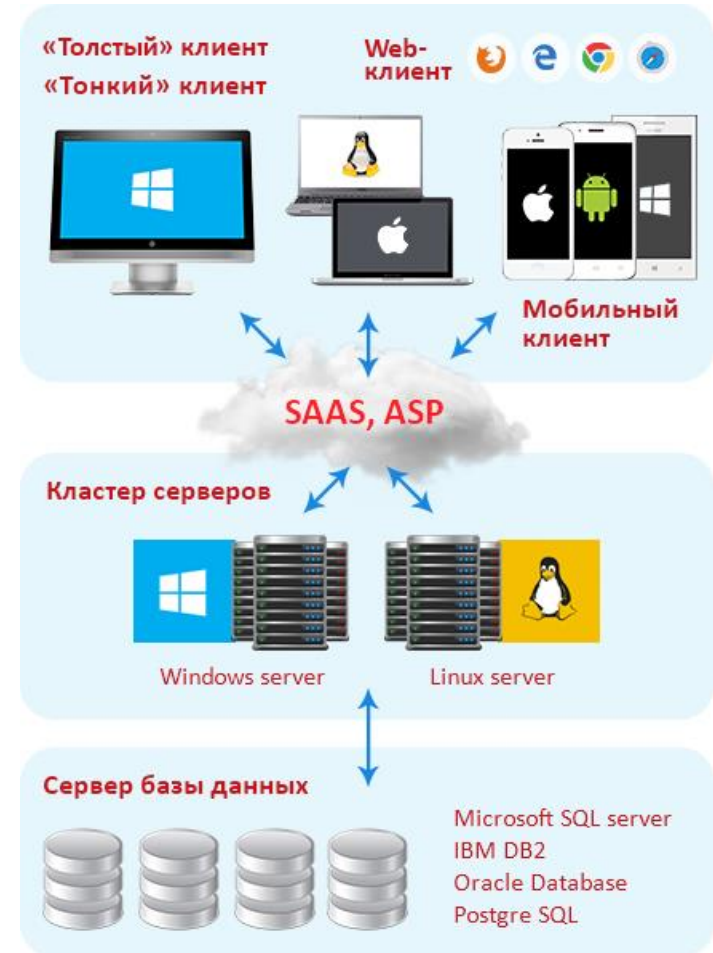
ERP – система на платформе **1С:Предприятие** – это модно

- Инновационная технологическая платформа мирового уровня
- Система построенных на ней прикладных решений для эффективного управления и учета
- Более **1000** тиражируемых прикладных решений
- Более **5 000 000** пользователей в коммерческих предприятиях и государственных учреждениях
- Более **300 000** специалистов программируют на языке 1С:Предприятия



1С:Предприятие – технологическая платформа мирового уровня для построения корпоративных систем

- Масштабируемая отказоустойчивая архитектура
- Поддержка крупных корпоративных систем
- Многоплатформенность, поддержка открытого ПО:
 - Linux, Windows, Mac OS
 - PostgreSQL, MS SQL Server, IBM DB2, Oracle Database
- Работа через Интернет, облачные технологии (SaaS)
- Работа на мобильных устройствах под iOS, Android, Windows
- Гибкость и настраиваемость. Кастомизация под специфику бизнес-процессов и ноу-хау организации
- Встроенные средства бизнес-аналитики
- Построение территориально-распределенных систем
- Открытость, интеграция практически с любыми программами и оборудованием
- Разграничение и контроль доступа к данным
- Защита конфиденциальной информации, коммерческой тайны, персональных данных. Сертификат ФСТЭК России





Интеграционные возможности

Платформа «1С:Предприятие 8» поддерживает:

- Открытость, интеграцию практически с любыми программами и оборудованием
- XML
- Интернет-протоколы: HTTP, OData, SMTP, POP3, FTP, IMAP
- Высокопроизводительную работу с Интернет-сервисами
- Автоматический REST
- Другие технологии интеграции (COM, TXT, DBF, XLS, внешние компоненты)
- Интеграцию с оборудованием (сканеры штрих-кодов, терминалы кредитных карт, принтеры, ...)
- Механизмы обмена в типовых прикладных решениях (готовые механизмы с возможностью расширения и настройки)





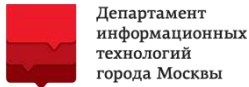
Производительность и масштабируемость 1С:Предприятия позволяют эффективно автоматизировать крупнейшие корпорации и государственные структуры



Почта России. Автоматизированная система 1С охватила более 47 000 рабочих мест. Обеспечена единая методология всех видов учета, оперативное управление запасами, контроль и анализ показателей коммерческой деятельности.



Трансмашхолдинг. Решения 1С – корпоративный стандарт автоматизации. ERP, CPM, WMS, ECM системы. Около 20 000 автоматизированных рабочих мест. Подтвержденный экономический эффект от внедрения единой корпоративной системы – 5 000 000 000 руб.



Правительство Москвы. Единая облачная система обеспечения финансовой деятельности. Более 2 300 учреждений города, 18 000 пользователей, данные по 350 000 сотрудников. Технология SaaS. Экономия затрат более 1 млрд. руб. в год.



Минсельхоз России применяет государственные информационные системы на платформе 1С для решения задач обеспечения продовольственной безопасности, управления развитием сельского хозяйства, льготного кредитования АПК, мониторинга отрасли. Более 15 000 пользователей, более 300 000 объектов мониторинга АПК, более 20 000 показателей.



1С:Предприятие – это масштабно



Башкирская электросетевая компания (БЭСК). ERP, ESM, MDM, EAM системы 1С развернуты более чем на 10 000 рабочих мест. Обеспечена контролируемость бизнес-процессов, управление на основе актуальных данных.



КАМАЗ. На платформе «1С:Предприятие 8» автоматизировано более 8 000 рабочих мест в группе КАМАЗ. Сокращены издержки, оптимизированы процессы управления и учета, обеспечена оперативная консолидация и анализ финансовой отчетности по всем дочерним обществам.



Группа компаний «СОЛЛЕРС». Более 6 000 рабочих мест. Снижены производственные затраты и неликвидные запасы, повышена ритмичность обеспечения производства, сокращены простои.



Государственная корпорация «Росатом» повышает эффективность около 100 предприятий с помощью 1С ERP Росатом, в системе работает более 7 000 сотрудников. СPM-система 1С:Управление холдингом объединяет более 1 500 сотрудников Росатома и дочерних холдингов. Выстроены сквозные процессы управления атомной отраслью.



Флагманы экономики, заключившие стратегические соглашения и меморандумы о сотрудничестве с 1С





Конфигурация «1С:ERP Управление предприятием 2»

- **«1С:ERP Управление предприятием 2»** – инновационное и эффективное решение от фирмы «1С» для создания комплексной информационной системы управления любым предприятием. «1С:ERP» позволяет автоматизировать основные бизнес-процессы, контролировать ключевые показатели деятельности предприятия, организовать взаимодействие служб и подразделений, координировать деятельность производственных подразделений, оценивать эффективность деятельности предприятия, отдельных подразделений и персонала.
- **«1С:ERP»** было создано с учетом лучших мировых и отечественных практик автоматизации крупного и среднего бизнеса, а также при непосредственном участии представителей крупных промышленных предприятий.
Благодаря экспертному подходу к разработке и поэтапному тестированию «1С:ERP» получило именно те функциональные возможности, которые наиболее востребованы в крупных предприятиях с различными направлениями деятельности, в том числе с технически сложным многопередельным производством.

Начиная с 2014 года более 2500 предприятий стали пользователями «1С:ERP».



Ключевые преимущества флагманского решения фирмы «1С»

- **Широкие функциональные возможности** на уровне ERP-систем международного класса.
- **Гибкая и производительная современная платформа** [«1С:Предприятие 8.3»](#), поддерживающая работу через Интернет, в том числе «облачные» технологии и работу на мобильных устройствах.
- **Большое количество специализированных решений**, расширяющих возможности системы ([PDM](#), [EAM](#), [PMO](#), [ITIL](#), [CRM](#), [MDM](#), [WMS](#), [TMS](#), [BSC](#), [ECM](#), [CPM](#), [ESB](#), [GIS](#) и др.).
- **Широкая сеть партнеров** с многолетним опытом внедрения ERP-систем ([1С:Центры компетенции по ERP-решениям](#)).
- **Невысокая стоимость владения** и возможность получения существенного экономического эффекта с ростом производительности труда и быстрым возвратом инвестиций.
- **Подходит для любой отрасли**, на базе «1С:ERP» предлагается большой выбор индустриальных отраслевых решений, система может внедряться на сложных производствах.
- **Многоплатформенность, гибкость и поддержка открытого ПО**, система легко адаптируется под конкретную специфику бизнес-процессов и любые нововведения в организации.





Функциональные возможности «1С:ERP Управление предприятием 2» при совместном использовании с «1С:Документооборот» и «1С:Управление холдингом» – все вместе в составе «1С:Корпорация»

<p>Учет и отчетность по МСФО. УПРАВЛЕНИЕ КОРПОРАТИВНЫМИ НАЛОГАМИ</p>	<p>МОНИТОРИНГ И АНАЛИЗ ПОКАЗАТЕЛЕЙ ДЕЯТЕЛЬНОСТИ</p>	<p>УПРАВЛЕНИЕ ПРОИЗВОДСТВОМ, ОПТИМИЗАЦИЯ ПЛАНИРОВАНИЯ</p>	<p>УПРАВЛЕНИЕ ЗАТРАТАМИ И РАСЧЕТ СЕБЕСТОИМОСТИ</p>	<p>УПРАВЛЕНИЕ ДОКУМЕНТАМИ</p>
<p>УПРАВЛЕНИЕ ДОГОВОРАМИ И ФИНАНСОВЫМИ РИСКАМИ. «ФАБРИКА ПЛАТЕЖЕЙ»</p>	<p>УПРАВЛЕНИЕ ФИНАНСАМИ</p>	<p>БЮДЖЕТИРОВАНИЕ, КАЗНАЧЕЙСТВО</p>	<p>РЕГЛАМЕНТИРОВАННЫЙ УЧЕТ РСБУ, МСФО</p>	<p>УПРАВЛЕНИЕ МЕРОПРИЯТИЯМИ</p>
<p>УПРАВЛЕНИЕ ИНВЕСТИЦИОННЫМИ ПРОЕКТАМИ, АКТИВАМИ И ЦЕНТРАЛИЗОВАННЫМИ ЗАКУПКАМИ</p>	<p>УПРАВЛЕНИЕ ВЗАИМООТНОШЕНИЯМИ С КЛИЕНТАМИ</p>	<p>УПРАВЛЕНИЕ ПРОДАЖАМИ</p>	<p>УПРАВЛЕНИЕ ЗАКУПКАМИ</p>	<p>УПРАВЛЕНИЕ ПРОЦЕССАМИ</p>
<p>УПРАВЛЕНИЕ МАСТЕР-ДАННЫМИ. КОНСОЛИДИРОВАННАЯ ОТЧЕТНОСТЬ</p>	<p>УПРАВЛЕНИЕ ПЕРСОНАЛОМ И РАСЧЕТ ЗАРАБОТНОЙ ПЛАТЫ</p>	<p>СКЛАДСКОЕ ХОЗЯЙСТВО И УПРАВЛЕНИЕ ЗАПАСАМИ</p>	<p>ОРГАНИЗАЦИЯ РЕМОНТОВ</p>	<p>УПРАВЛЕНИЕ СОВМЕСТНОЙ РАБОТОЙ СОТРУДНИКОВ</p>
<p>1С:Управление холдингом</p>	<p>1С:ERP Управление предприятием 2</p>			<p>1С:Документооборот</p>



Назначение продуктов, входящих в состав «1С:Корпорации»

Выпуск **«1С:Корпорации»** – комплекса флагманских продуктов фирмы «1С» обусловлен постоянным ростом числа организаций, использующих одновременно несколько решений на единой технологической платформе **«1С:Предприятие 8.3»**.

- **«1С:Управление холдингом»** – комплексное решение класса CPM (Corporate Performance Management – управление эффективностью холдинга), предназначенное для автоматизации широкого спектра задач, связанных с учетом, планированием и контролем эффективности холдингов различного масштаба.
Подробнее: <http://v8.1c.ru/cpm/>
- **«1С:ERP Управление предприятием 2»** – инновационное решение для построения комплексных информационных систем управления деятельностью многопрофильных предприятий, в том числе с технически сложным многопередельным производством, с учетом лучших мировых и отечественных практик автоматизации крупного и среднего бизнеса.
Подробнее: <http://v8.1c.ru/erp/>
- **«1С:Документооборот 8 КОРП»** в комплексе решает задачи автоматизации учета документов, взаимодействия сотрудников, контроля и анализа исполнительской дисциплины на коммерческих предприятиях со сложной организационной структурой или сложным документооборотом.
Подробнее: <http://v8.1c.ru/doc8/>
- **«1С:Зарплата и управление персоналом 8 КОРП»** обеспечивает автоматизацию задач по всем направлениям работы с персоналом: кадровый учет, расчет заработной платы и управление персоналом на предприятиях различного масштаба в соответствии с законодательством Российской Федерации. Программа ориентирована в первую очередь на крупные компании, корпорации и холдинги, активно внедряющие HR-технологии.
Подробнее: http://v8.1c.ru/hrm/corp_versiya.htm



Плюсы перехода на «1С:Корпорацию»

- Все современные решения с поддержкой актуальных сервисов на единой платформе: **новые возможности и невысокая стоимость владения системой.**
- Только решения, проверенные сотнями успешных внедрений, в том числе есть практика ряда внедрений комплекса решений с интеграцией.
- Не надо выбирать что в какой последовательности приобрести и как использовать (1С:ERP или 1С:Управление холдингом, 1С:ЗУП в 1С:ERP или отдельно) – **лучше купить полный набор со скидкой** и использовать при необходимости по ходу проекта.
- Дешевле, чем покупать решения отдельно – **экономия 296 000 руб.**
- Увеличенный на 1 год срок поддержки сданных в апгрейд продуктов – до конца текущего года (на момент выполнения апгрейда) плюс один год с возможностью сдачи годовой отчетности.
- Имиджевая составляющая: для пользователей самого функционального решения «1С» – **особое внимание к успешности внедрения со стороны менеджмента и разработчиков «1С».**
- Крупнейшие компании уже выбрали «1С:Корпорацию».

Подробнее про «1С:Корпорацию»: <http://v8.1c.ru/corporation/>



Единая система для всех на базе «1С:ERP»

Управление



Операционная деятельность



Вспомогательные службы





1С:Предприятие – рядом с вами

- Более **7 000** квалифицированных партнеров 1С во всех городах страны
- Индустриальное качество внедрения и сопровождения по стандарту **ISO 9001**
- 1С:Эксперты по технологическим вопросам готовы выполнять одновременно **до 200 крупных проектов**
- Центры корпоративной технологической поддержки
- Центры компетенции по корпоративным решениям
- Центры компетенции по ERP-решениям
- 1С:Консалтинг
- Центры сертифицированного обучения



Партнерская сеть «1С»



Диллеры более 10000

УЦ – более 200
ЦСО – более 400

Учебные заведения
более 2300

Франчайзи более 7000

1С:КОРП более 75

1С:Консалтинг более 370

Центры компетенции
по ERP-решениям
около 500

Центры сертификации
более 300

- Решения «1С» распространяются через сеть фирм-партнеров в 600 городах России и СНГ.
- Из них особенно важны 1С:Франчайзи – сеть предприятий, осуществляющих комплексные услуги по автоматизации учетной и офисной работы.



1С:Предприятие – это выгодно

Невысокая стоимость владения и возможность получения существенного экономического эффекта с ростом производительности труда и быстрым возвратом инвестиций

По сравнению с зарубежными аналогами:

- Внедряется **в 1,5 – 2 раза быстрее**
- Требуется **существенно меньше** трудовых ресурсов на внедрение
- Лицензии **на порядок дешевле**
- Стоимость проектов **в 2 – 3 раза ниже**
- Стоимость поддержки **в несколько раз ниже**



Экономический эффект

Экономический эффект от внедрения ERP-решений на платформе «1С:Предприятие 8»		
	Показатель эффективности	Среднее значение
Запасы и производство	Снижение объемов материальных запасов	24%
	Сокращение расходов на материальные ресурсы	17%
	Снижение производственных издержек	16%
	Снижение себестоимости выпускаемой продукции	9%
	Увеличение объема выпускаемой продукции	36%
	Рост производительности труда в производстве	33%
Оборотные средства	Рост оборачиваемости складских запасов	28%
	Сокращение дебиторской задолженности	22%
Эффективность и оперативность	Ускорение обработки заказов	75%
	Сокращение сроков исполнения заказов	26%
	Сокращение операционных и административных расходов	17%
	Рост прибыли	14%
Трудозатраты и отчетность	Сокращение трудозатрат в различных подразделениях	29%
	Ускорение получения управленческой отчетности	в 2,9 раза
	Ускорение подготовки регламентированной отчетности	в 2,8 раза

Данные на 2018 г. по 136 опубликованным проектам внедрения с экономическими показателями, подтвержденными клиентами

Обзор функциональных возможностей продукта

Мониторинг и анализ показателей деятельности предприятия

1С:ERP Управление предприятием 2

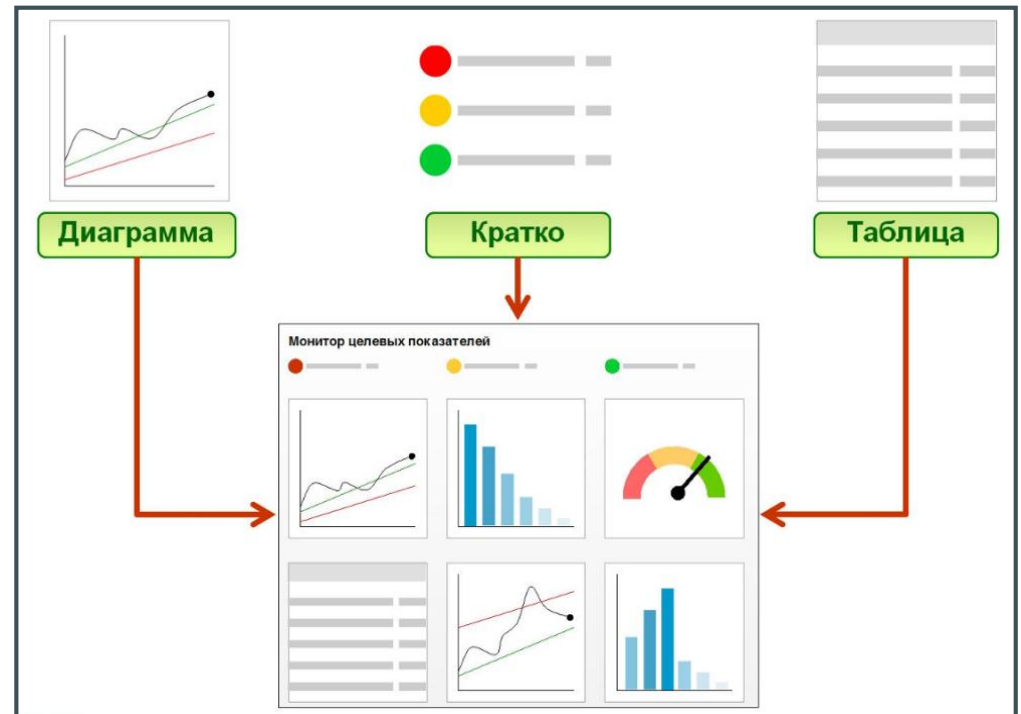
Обзор функциональных
возможностей продукта



1С:ERP Управление предприятием 2

Мониторинг и анализ показателей деятельности предприятия

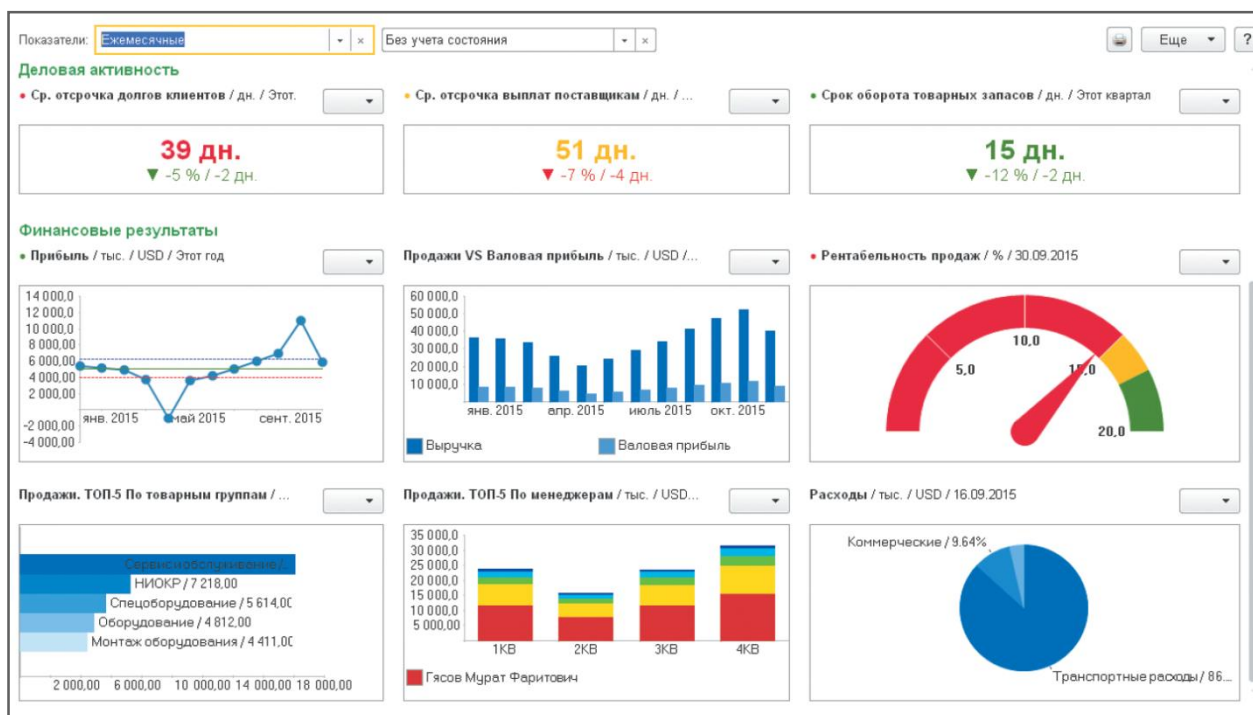
- Построение иерархической модели целей и целевых показателей.
- Реализация принципа контроля **«День – Неделя – Месяц».**
- **Создание различных вариантов** показателей с возможностью сравнения.
- Мониторинг целевых показателей **с расшифровками исходных данных.**
- Расширенный анализ финансовых результатов по направлениям деятельности.
- **Многообразие графических форм** аналитических отчетов.
- Рассылка информации о показателях предприятия на электронную почту пользователей.
- **Доступ с мобильного устройства** (планшет, смартфон).





1С:ERP Управление предприятием 2

Мониторинг и анализ показателей деятельности предприятия





1С:ERP Управление предприятием 2

Мониторинг и анализ показателей деятельности предприятия

Возможности для руководителей компании:

- оперативно оценивать ключевые показатели деятельности, **«охватить весь бизнес одним взглядом»**;
- своевременно выявлять отклонения от плана, негативную динамику, точки роста;
- расшифровывать показатели с детализацией до отдельных хозяйственных операций;
- обеспечивает единый подход к оценке финансовых результатов фактической деятельности предприятия (**«взгляд в прошлое»**) и анализу эффективности принимаемых решений на основании запланированных данных (**«оценка будущего»**).



Управление производством, оптимизация планирования

1С:ERP Управление предприятием 2

Обзор функциональных
возможностей продукта



1С:ERP Управление предприятием 2

Управление производством

- Визуализация структуры изделия.
- Описание производственных процессов изготовления изделий (ресурсные спецификации).
- Управление детализацией описания требуемых для производства ресурсов (маршрутные карты).
- Поддержка серийного учета материалов, полуфабрикатов, продукции.
- Параметрическое обеспечение потребности в номенклатуре.
- **Три уровня планирования производством**, консолидация потребностей в продукции, главный и локальный диспетчер.
- **Интервальное планирование** и «Барабан – Буфер – Веревка».
- **Планирование по «узким»** местам производства.
- Пооперационное планирование **MES/APS**.

28.77.100 СБ Балка с рельсом (Ресурсная спецификация)

Главное Плановые калькуля... Дерево спецификации Применение в заказах Разрешения на замену ...

Дерево спецификации

На дату: 25.05.2017 Отображать: Этапы Выходные изделия Материалы Трудозатраты

Номенклатура	Количе...	Е...	Спецификация / Маршрутная карта
Этап: Сборка 4 разряд			
Выходные изделия (0)			
Материалы и услуги (7)			
28.77.101 - Прокладка б/ч	2,000	шт	28.77.101 - Прокладка б/ч
28.77.102 - Прокладка б/ч	2,000	шт	28.77.102 - Прокладка б/ч
28.77.103 - Рельс, L=9050	1,000	шт	28.77.103 - Рельс, L=9050
28.77.104 - Планка	20,000	шт	28.77.104 - Планка
28.77.105 - Упор	2,000	шт	28.77.105 - Упор
28.77.110 СБ - Балка	1,000	шт	28.77.110 СБ - Балка
Проволока d=6,3 Ст3 ГОСТ 30136-95	3,700	кг	
Трудозатраты (1)			
Сборка 4 разряд	2,919	ч	
Этап: Сварка 4 разряд Упаковка 3 разряд			
Выходные изделия (0)			
Материалы и услуги (0)			
Трудозатраты (1)			
Сварка 4 разряд	23,492	ч	
Этап: Упаковка 3 разряд			
Выходные изделия (1)			
28.77.100 СБ Балка с рельсом	1,000	шт	
Материалы и услуги (0)			



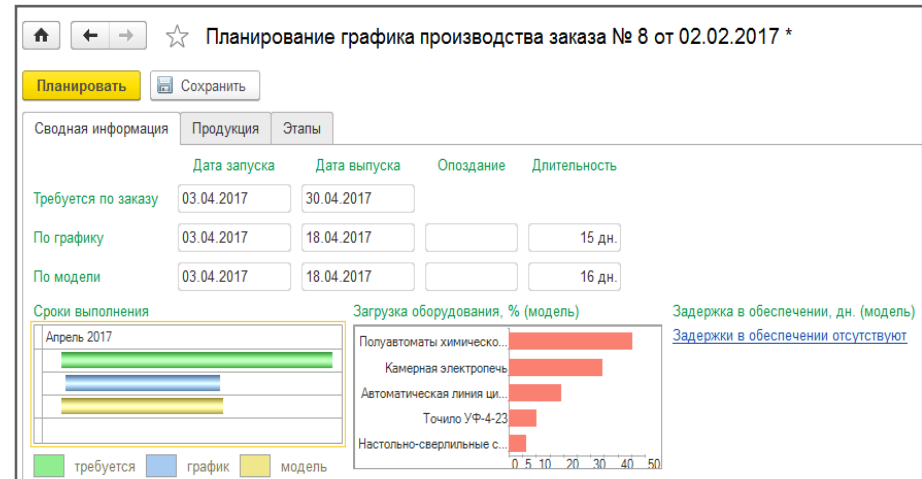
1С:ERP Управление предприятием 2

Управление производством – межцеховой уровень

- **Управление приоритетом заказов** на производство (VIP заказы).
- Оценка доступности оборудования и материальных ресурсов внутри интервала.
- Расширенный контроль обеспечения производства ресурсами.
- **Учет времени транспортировки** и пролеживания ТМЦ.
- **Прогнозирование хода** производственного процесса.
- Диспетчеризация производства на межцеховом и внутрицеховом уровнях.
- **Гибкое перепланирование.**
- Расширенный учет выработки сотрудников.

Сменные задания:

- поддерживают сменную организацию работы производственных подразделений;
- позволяют создавать производственные операции без маршрутных карт;
- повышают удобство работы с производственными операциями.



Сменное задание 00-00000010 от 19.02.2018

Основное Задачи Мои заметки

Провести и закрыть Печать Установить статус

Номер: 00-00000010 от 19.02.2018 Смена: Смена 1 Статус: Сформировано

Подразделение: Цех 1

Операции (7) Дополнительно

В статусе Создана (1) Выполняется (3) Выполнена (2) Не выполнена (1)

Операции	Статус	Исполнитель	Количество	Время	Этап
Изготовить (выполнить)					
Раскрой металлического листа	Выполнена	Бахшиев Павел ...	2,000	50,0, мин	Этап производств...
Раскрой металлического листа	Выполнена	Гусев Семен Пет...	1,000	25,0, мин	Этап производств...
Сварка основания	Выполняется	Волков Андрей И...	2,000	2,0, ч	Этап производств...
Раскрой металлического листа	Выполняется	Козлов Никита Иг...	1,000	25,0, мин	Этап производств...
Изготовить комплектующие	Выполняется	Волков Андрей И...	12,000	162,0, мин	Этап производств...
Фрезировать	Не выполнена	Гладилина Вера ...	12,000	156,0, мин	Этап производств...
Резка металла: лист	Создана	Григорьева Любо...	2,000	42,0, мин	Этап производств...

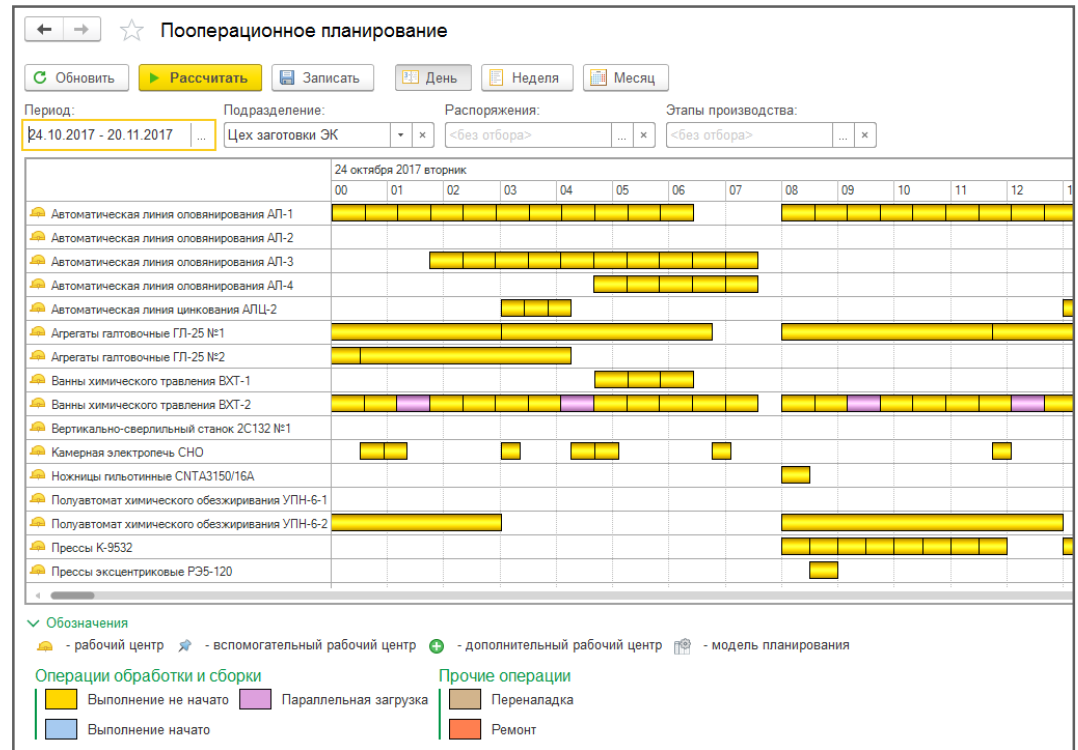


1С:ERP Управление предприятием 2

Управление производством – уровень цеха

Управление производственными процессами в подразделениях, использующих пооперационную методику планирования на MES-уровне, позволяет решать следующие задачи:

- проектная интеграция технологий индустрии 4.0 на уровне MES;
- сценарное моделирование при планировании на цеховом уровне;
- многокритериальная оптимизация расписания производства;
- учет особенностей и ограничений технологии производства;
- получение оперативной информации о ходе производственного процесса.





1С:ERP Управление предприятием 2 Управление производством

Возможности для руководителей производства и специалистов по управлению производственными процессами:

- позволяет минимизировать зависимость качества планирования от точности нормативных данных;
- разделение ответственности, 3 уровня управления производством: уровень планирования и консолидации потребностей в продукции, уровень диспетчера-логиста предприятия и локальный (цеховой) уровень управления;
- точность в учете: уточнение пооперационного состава работ и расхода материалов на каждую партию запуска;
- позволяет свести к минимуму потребности в перепланировании;
- для контроля хода производственного процесса по этапам (межцеховым переделам) реализован механизм диспетчеризации, разработана «семафорная система» оповещения;
- руководитель производства может заранее спрогнозировать негативное развитие ситуации по ходу производственного процесса относительно плановых сроков.



Организация ремонтов

1С:ERP Управление предприятием 2

Обзор функциональных
возможностей продукта



1С:ERP Управление предприятием 2 Организация ремонтов

- Ведение учета объектов ремонта.
- Классифицировать объектов ремонта по признакам общности состава паспортных характеристик, показателей наработки, видов ремонта, режимов эксплуатации.
- Отслеживается состояние объектов ремонта**, а также принадлежность и расположение.
- Объекты ремонта могут быть вложенными или узлами других объектов ремонта.
- Ремонтное производство и планирование запасов по результатам дефектации с учетом вероятности различных исходов.

Объекты эксплуатации

Наименование	Код	Статус	Эксплуатирующее подразделение
Обрабатывающий центр КМЦ-120	659078	Редактируется	Участок столярный
Обрабатывающий центр ПКУ-200	659032	В эксплуатации	Участок столярный
Обрабатывающий центр ПКУ-300	659415	В эксплуатации	Участок столярный
Обрабатывающий центр ПКУ-310У	659420	В эксплуатации	Участок столярный
Обрабатывающий центр ПЦ-80	00-000006	В эксплуатации	Филиал ПР-А
Машина плазменной резки Кристалл-ППлКП-2,5	859738	В эксплуатации	Цех металлообработки
Машина плазменной резки Кристалл-ППлКП-3,5	859045	В эксплуатации	Цех металлообработки
Полуавтомат сварочный А-825М Инв. № 785124	785124	В эксплуатации	Цех сборо-сварки
Полуавтомат сварочный А-825М Инв. № 784252	784252	В эксплуатации	Цех сборо-сварки
Полуавтомат сварочный А-825М Инв. № 784403	784403	В эксплуатации	Цех сборо-сварки

Заказ на ремонт 000000002 от 20.02.2015 0:00:00

Провести и закрыть

Номер: 000000002 от: 20.02.2015 0:00:00 Статус: Выполняется

Объект эксплуатации: Полуавтомат сварочный А-825М Инв. I... Операция: Ремонт

Наименование работ: Обслуживание по сроку Мероприятие: Плановое обслуживание

Ремонты (1)	Материалы и работы (9)	Трудозатраты (1)	Остановка рабочих центров (1)	Устранение дефектов	Дополнительно	Комментарий
Добавить	Заполнить по ремонтам	Обеспечение	Отмена строк	Склады		
N	Номенклатура	Действия	Коллич...	Упако...	Ремонт	
1	АЖБ7.755.001 Перемычка	К обеспечению	2,000	шт	1. ТО-2	
2	АЖБ7.750.004 Наконечник	К обеспечению	1,000	шт	1. ТО-2	
3	АЖБ7.732.004 Контакт	К обеспечению	4,000	шт	1. ТО-2	
4	АЖБ7.732.012 Контакт	К обеспечению	4,000	шт	1. ТО-2	
5	Диод Д245А	К обеспечению	2,000	шт	1. ТО-2	
6	Бумага наждачная, шлифовальная №4	К обеспечению	0,200	м	1. ТО-2	
7	Бензин авиационный Б-91/115	К обеспечению	0,300	л	1. ТО-2	



1С:ERP Управление предприятием 2

Организация ремонтов

- В процессе эксплуатации объектов ремонта в систему **вводятся данные о наработках и обнаруженных дефектах.**
- Регистрация дефектов в журнале позволяет производить анализ и организовывать проведение плановых и внеплановых ремонтных мероприятий.

Автопогрузчик АМКОДОР 211 (Класс объектов эксплуатации)

Главное Подклассы объектов эксплуатации Виды ремонтов

Записать и закрыть Записать Еще ?

Наименование: Автопогрузчик АМКОДОР 211 Назначение: Объекты эксплуатации

Входит в группу: Подклассы: Не используются

Набор паспортных характеристик:

Контроль реквизитов Показатели наработки (1) Ремонтный цикл (4) Прочие ремонты (2) Описание

Интервал ремонтного цикла по: Нарботке

Добавить Еще

N пп	Вид ремонта	Ед. изм.	Межремонтный интервал
1	Автопогрузчик АМКОДОР 211: ТО-1	Часы работы, ч	125,000
2	Автопогрузчик АМКОДОР 211: ТО-1 (2)	Часы работы, ч	250,000
3	Автопогрузчик АМКОДОР 211: ТО-2	Часы работы, ч	500,000
4	Автопогрузчик АМКОДОР 211: ТО-3	Часы работы, ч	1 000,000



1С:ERP Управление предприятием 2 Организация ремонтов

Возможности для производственно-ремонтных служб:

- позволяет формировать график ремонтно-профилактической деятельности, который учитывает как зарегистрированные дефекты, наработки, правила, так и непрогнозируемые внешние обстоятельства (внесистемные распоряжения);
- подсистема тесно интегрирована с подсистемой производства и подсистемой регламентированного учета. Объекты ремонта могут быть связаны с производственными рабочими центрами. При этом запланированные ремонты оборудования влияют на доступность этого оборудования для производственного планирования.



Управление затратами и расчет себестоимости

1С:ERP Управление предприятием 2

Обзор функциональных
возможностей продукта



1С:ERP Управление предприятием 2

Управление затратами и расчет себестоимости

- **Позволяет организовать контроль за материальными потоками** и потреблением ресурсов, обеспечивающих производственную, управленческую и коммерческую деятельность предприятия.
- Учет затрат и расчет себестоимости продукции выполняется на основе данных оперативного учета.
- **Учет фактических затрат предприятия по видам деятельности** в необходимых разрезах в натуральном и стоимостном измерении.
- Оперативный количественный учет ресурсов в незавершенном производстве.
- Учет фактических остатков незавершенного производства на конец отчетного периода в необходимых разрезах.
- **Различные способы распределения затрат на себестоимость** выпускаемой продукции и выполняемых работ, на производственные затраты, направления деятельности, на расходы будущих периодов.
- Расчет фактической себестоимости выпуска за период.
- **Предоставление данных о структуре себестоимости выпуска.**
- **Рассчитанная себестоимость может быть детализирована до объема исходных затрат** вне зависимости от количества переделов производственного процесса.



1С:ERP Управление предприятием 2

Управление затратами и расчет себестоимости

Возможности для руководителей финансовых служб и специалистов по расчету себестоимости:

- рассчитанная себестоимость может быть детализирована до объема исходных затрат с последующим детальным анализом отклонений вне зависимости от количества переделов производственного процесса;
- расчет плановой себестоимости с возможностью детализации до первичных затрат и с последующим детальным анализом отклонений в разрезе полуфабрикатов и переделов.
- предварительная суммовая оценка себестоимости выпуска в течение отчетного периода;
- различные способы распределения затрат;
- учет финансовых результатов в разрезе направлений деятельности предприятия.



Управление финансами

1С:ERP Управление предприятием 2

Обзор функциональных
возможностей продукта



1С:ERP Управление предприятием 2

Управление финансами

Функциональные возможности:

- учет кредитов, депозитов и займов;
- эквайринг (платежные карты);
- гибкие инструменты для ведения платежного календаря;
- аналитическая отчетность по движению денежных средств;
- отложенное отражение проводок в учете;
- привязка проводок к документам без трансформации;
- создание документов по типовым операциям;
- аудируемость данных;
- регистрация нефинансовых показателей;
- генератор финансовых отчетов;
- представлена настроенная методическая модель: план счетов, шаблоны проводок, финансовые отчеты по МСФО;
- валютные операции и валютный контроль через 1С:ДиректБанк;
- **выполнение обязательных функций в соответствии с 275-ФЗ.**

Отчет о финансовом положении (Баланс) (Вид отчета)

Наименование: Отчет о финансовом положении (Баланс) Группа отчетов: [] Вид: []

Наименование	Обратный знак, Счет, Тип итога	Код стр.
Элементы отчета		
[Организация] Отчет о финансовом положении на [Конечная да...]		
Таблица		
Колонки		
Период, год		
Строки		
АКТИВЫ		
Долгосрочные активы		
Основное средство: имущество, машины и обору...	10500, Конечное сальдо	1100
Инвестиционное имущество	11000, Конечное сальдо	1150
Деловая репутация	11500, Конечное сальдо	1200
Нематериальные активы, кроме деловой репутации	12000, Конечное сальдо	1250
Инвестиции, учитываемые по методу долевого участия	13000, Конечное сальдо	1300
Инвестиции в дочерние, ассоциированные и совме...	12500, Конечное сальдо	1350
Долгосрочные биологические активы	13500, Конечное сальдо	1400
Торговая и прочая долгосрочная дебиторская задо...		1450
Долгосрочные запасы	15000, Конечное сальдо	1500
Отложенные налоговые активы	15500, Конечное сальдо	1550
Долгосрочная дебиторская задолженность по налогам	16000, Конечное сальдо	1600
Прочие долгосрочные финансовые активы	17000, Конечное сальдо	1700
Прочие долгосрочные нефинансовые активы	18000, Конечное сальдо	1800



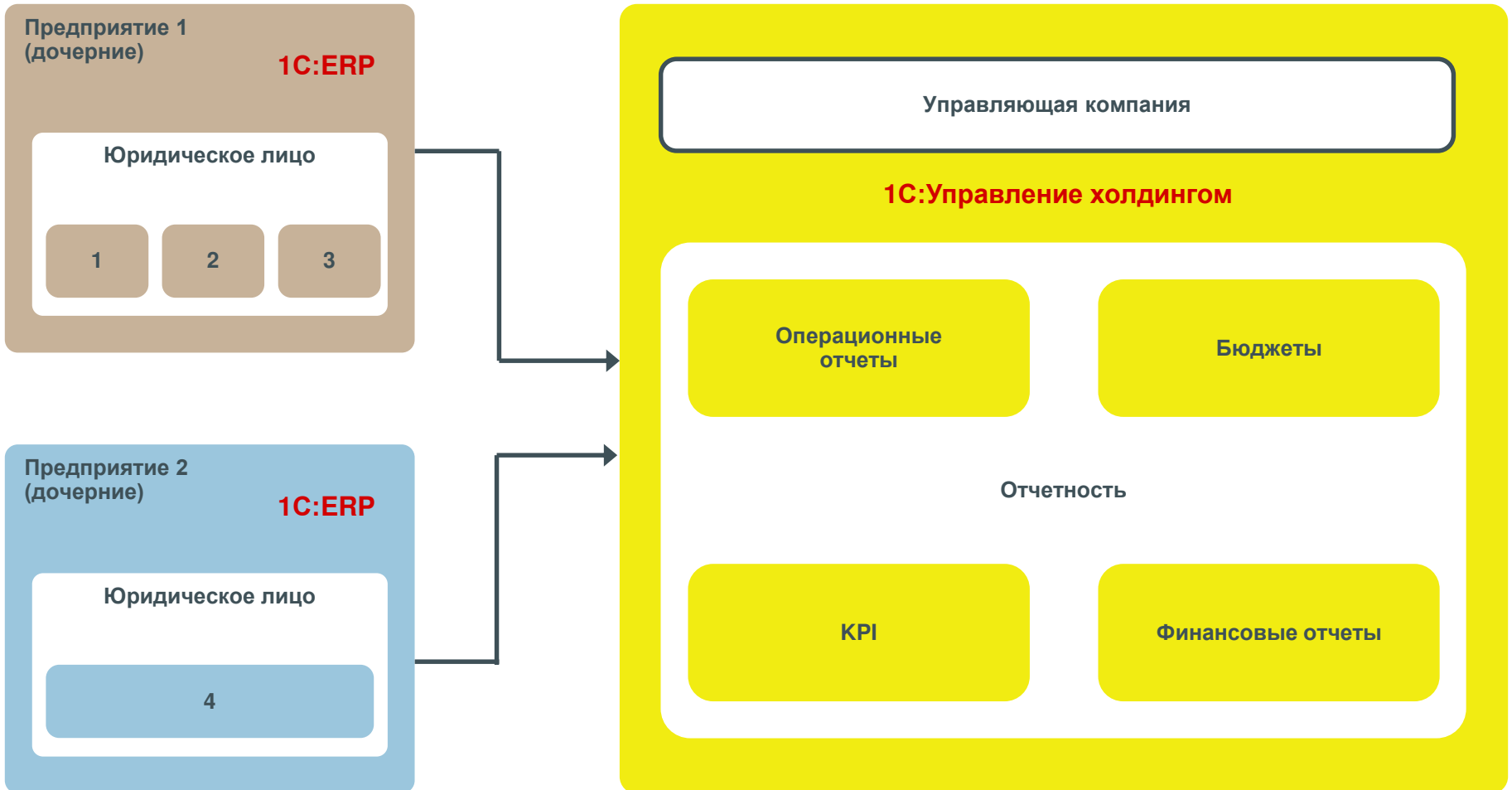
1С:ERP Управление предприятием 2 Управление финансами

- Факты хозяйственной деятельности фиксируются документами оперативного учета, в финансовом учете формируются проводки как по принципам РСБУ, так и по МСФО, отсутствует двойной ввод данных.
- Существует возможность формирования статей отчетности по МСФО способом трансформации проводок, сделанных по принципам РСБУ.





Управление финансами – агрегирование отчетности по МСФО, расширение возможностей с использованием **1С:Управление холдингом 8**





1С:ERP Управление предприятием 2

Управление финансами

Возможности для руководителей и специалистов финансовых служб:

- эффективный финансовый анализ деятельности предприятия;
- экономически обоснованное управление развитием бизнеса;
- оптимизация направлений деятельности.



Бюджетирование

1С:ERP Управление предприятием 2

Обзор функциональных
возможностей продукта

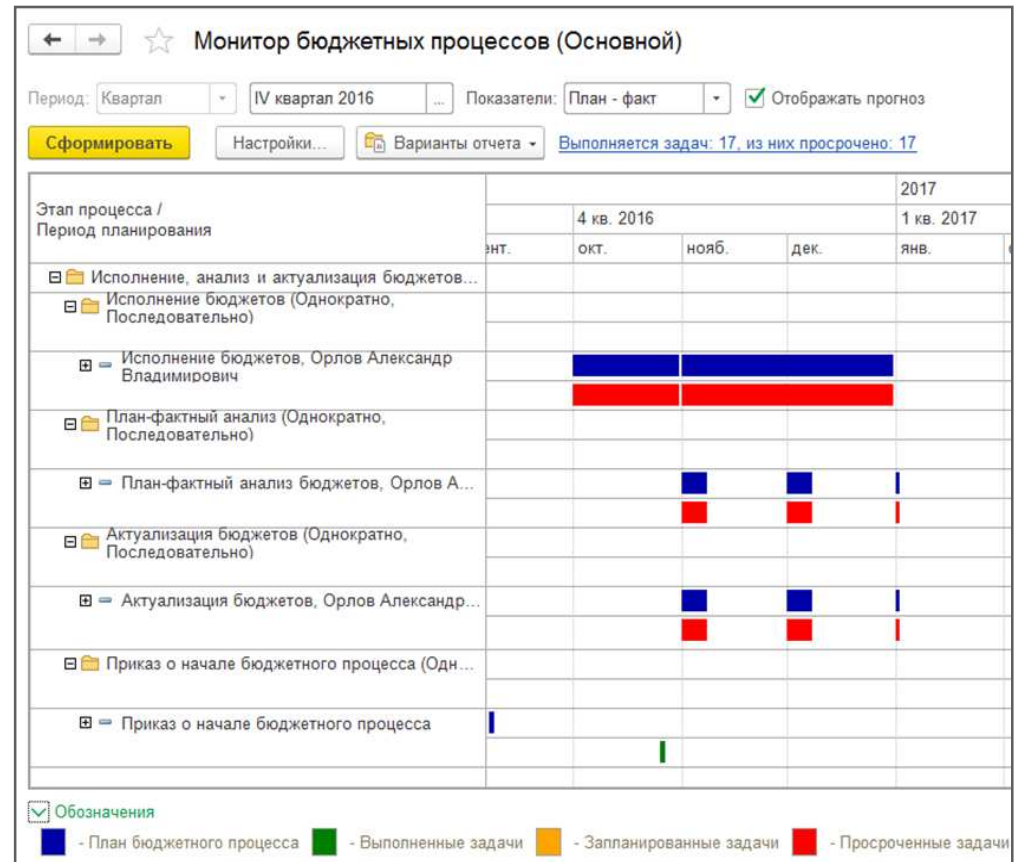


1С:ERP Управление предприятием 2

Бюджетирование

Функциональные возможности:

- настраиваемые виды бюджетов и расширенная аналитика;
- **моделирование сценариев;**
- управление бюджетным процессом;
- поддержка нескольких валют;
- **табличные формы ввода и корректировки;**
- **экономический прогноз;**
- анализ достижения плановых показателей;
- составление сводной отчетности по результатам мониторинга;
- расширенный финансовый анализ.





1С:ERP Управление предприятием 2 Бюджетирование

Возможности для руководителей и специалистов занимающихся бюджетированием:

- эффективные инструменты для управления процессом бюджетирования;
- контроль качества информации посредством расшифровки до исходных данных расчетов;
- управление корректировками бюджета – в системе сохраняется история изменений значений бюджетных статей;
- удобный расчет плановых показателей в форме редактирования бюджета – допускает использование расчетов по формуле для каждого показателя одновременно от нескольких источников данных;
- опция версионирования для экземпляров бюджетов позволяет производить анализ и сравнение версий.



Регламентированный учет

1С:ERP Управление предприятием 2

Обзор функциональных
возможностей продукта



1С:ERP Управление предприятием 2 Регламентированный учет

- Удобный функционал для автоматизации бухгалтерского и налогового учета, включая подготовку обязательной (регламентированной) отчетности в организации в соответствии с действующим законодательством Российской Федерации.
- Поддерживает бухгалтерский и налоговый учет деятельности организаций с обособленными подразделениями, как выделенными, так и не выделенными на отдельный баланс.
- Состав счетов, организация аналитического, валютного, количественного учета на счетах соответствуют требованиям законодательства по ведению бухгалтерского учета и отражению данных в отчетности.
- Раздельный учет при исполнении контрактов ГОЗ.





1С:ERP Управление предприятием 2

Отправка отчетности через Интернет

Функциональные возможности:

- **встроен функционал для работы с сервисом «1С-Отчетность»**, который позволяет отправлять регламентированную отчетность в контролирующие органы: ФНС, ПФР, ФСС, Росстат и Росалкогольрегулирование через Интернет непосредственно из программы без переключения на другие приложения и повторного заполнения форм;
- сверки с налоговой (запросы ИОН);
- сверки с ПФР (запросы ИОС);
- отправка реестров больничных листов в ФСС;
- получение требований и уведомлений;
- отправка электронных документов в ответ на требования ФНС;
- получение выписок ЕГРЮЛ/ЕГРИП;
- возможность формирования пакетов с отчетностью в формате для банков и прочих получателей;
- ретроконверсия (процесс перевода ПФР бумажного архива в электронный вид);
- отправка уведомлений о контролируемых сделках;
- учет резервов предстоящих расходов;
- онлайн-проверка регламентированных отчетов.



1С:ERP Управление предприятием 2 Регламентированный учет

Возможности для руководителей и специалистов служб бухгалтерии:

- заложенные в систему возможности ведения бухгалтерского и налогового учетов призваны обеспечить наиболее полное соответствие как российскому законодательству, так и потребностям реального бизнеса;
- принятая методология является дальнейшим развитием учетных решений, реализованных в продуктах системы «1С:Предприятие», ставших индустриальным стандартом в стране;
- статус проверки документов бухгалтером в рабочих местах построен на едином реестре документов;
- автоматизация регламентированного учета поставлена на высокий технологический уровень.



Управление персоналом и расчет заработной платы

1С:ERP Управление предприятием 2

Обзор функциональных
возможностей продукта



1С:ERP Управление предприятием 2

Управление персоналом и расчет заработной платы

Функциональные возможности:

- проведение взаиморасчетов с персоналом в наличной и безналичной форме, управление задолженностью по сотрудникам;
- анализ начисленной заработной платы с использованием внутренней аналитической отчетности;
- получение унифицированных отчетных форм;
- исчисление регламентированных законодательством налогов и отчислений с фонда оплаты труда;
- формирование регламентированной отчетности по заработной плате, как сводной, так и персонифицированной;
- электронный обмен с налоговыми органами.





1С:ERP Управление предприятием 2

Управление персоналом и расчет заработной платы

Возможности для руководителей и специалистов по управлению персоналом и расчету заработной платы:

- организация эффективных систем мотивации;
- кадровый учет и ведение расчетов по зарплате в соответствии с законодательством;
- позволяет повысить достоверность и скорость расчетов с персоналом;
- минимизировать затраты на расчет, автоматизировать весь комплекс расчетов;
- формировать документы на выплату заработной платы и отчетности в государственные надзорные органы.



Управление взаимоотношениями с клиентами

1С:ERP Управление предприятием 2

Обзор функциональных
возможностей продукта

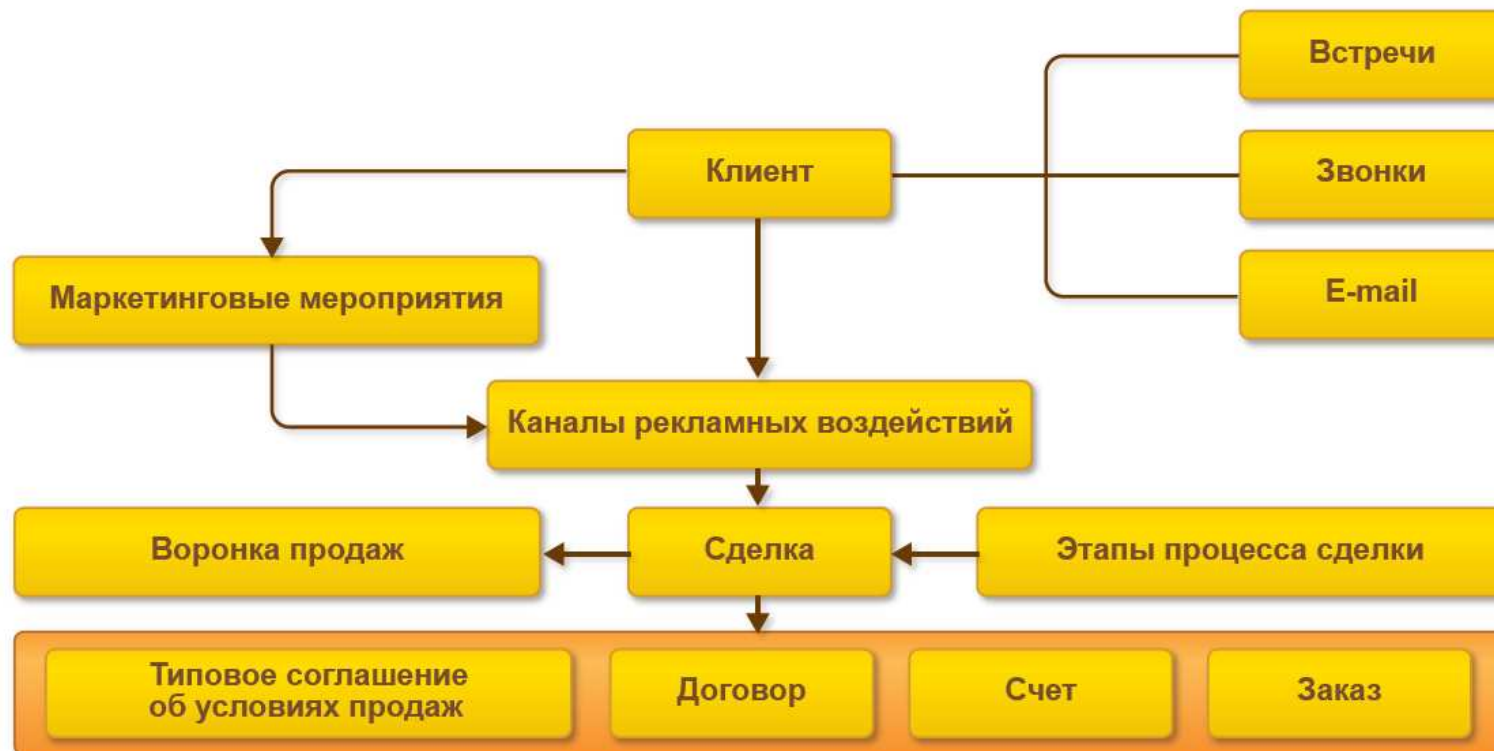


1С:ERP Управление предприятием 2

Управление взаимоотношениями с клиентами

Функциональные возможности:

- формирование стратегии отношений с партнерами;
- бизнес-процессы организации взаимодействия с клиентами;
- досье клиента, партнера;
- карты лояльности, анализ лояльности клиентов;
- претензионная работа;
- мониторинг исполнения сделок;
- BCG-анализ;
- расширенный анализ показателей работы менеджеров.



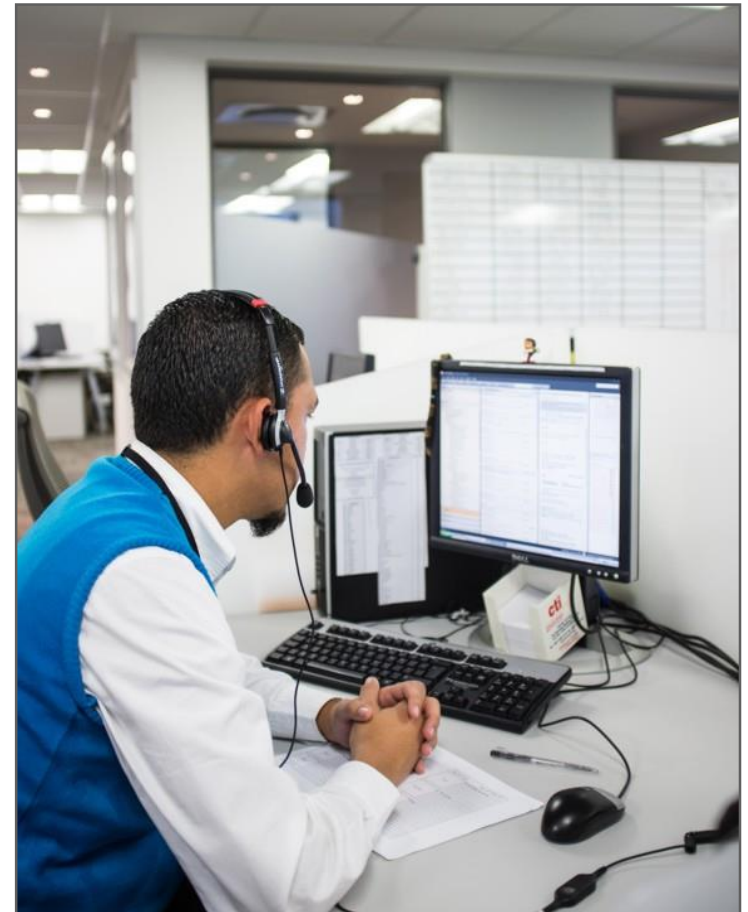


1С:ERP Управление предприятием 2

Управление взаимоотношениями с клиентами

Возможности для руководителей и специалистов по работе с клиентами:

- позволяет оперативно реагировать на запросы клиентов, четко планировать взаимодействие с ними, оценивать результаты различных маркетинговых и рекламных акций по привлечению клиентов;
- отслеживать каждое обращение;
- эффективно использовать каждый контакт;
- строить систему взаимоотношений, оптимально организовывая работу с различными категориями клиентов ;
- позволяет вести взаимосвязи между партнерами – можно ввести информацию обо всех известных деловых связях партнера и его контактных лицах.



Управление продажами

1С:ERP Управление предприятием 2

Обзор функциональных
возможностей продукта

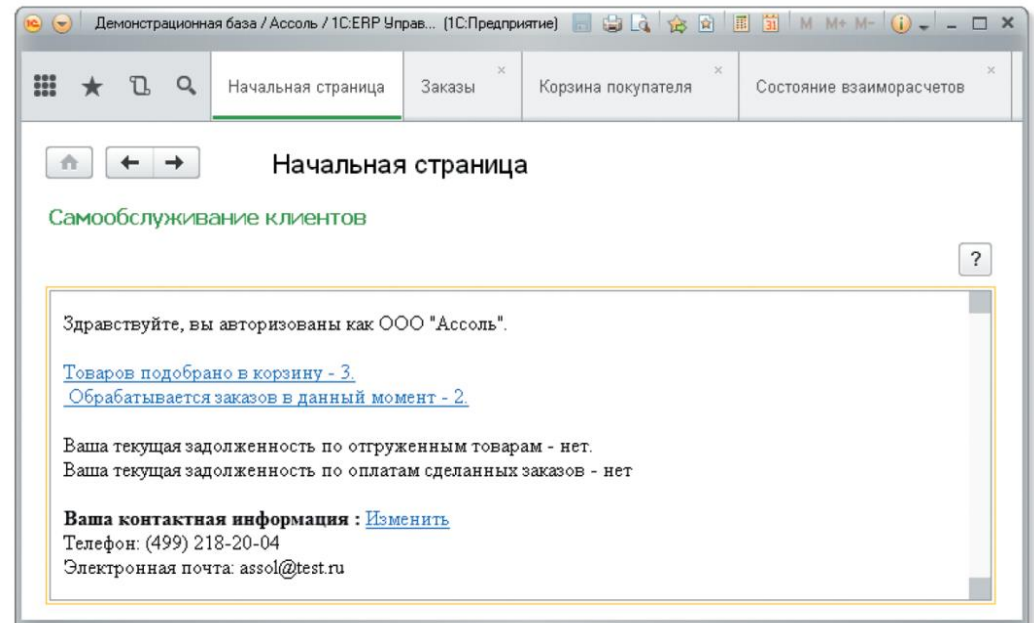


1С:ERP Управление предприятием 2

Управление продажами

Функциональные возможности:

- управление эффективностью процессов продаж и сделок с клиентом;
- воронка продаж;
- формирование прайс-листов с информацией об остатках товаров;
- использование регламентированных процессов продаж, бизнес- процессы управления сложными продажами;
- расширенное управление заказами клиентов, типовые и индивидуальные правила продаж, соглашения;
- самообслуживание клиентов;
- управление торговыми представителями ;
- автоматизация розничных продаж: интеграция с торговым оборудованием, поддержка требований 54-ФЗ, управление ассортиментом продукции, печать ценников и этикеток со штрих-кодами, интеграция с ККТ, сезонное планирование, использование карт лояльности и многое другое.





1С:ERP Управление предприятием 2

Управление продажами

Функциональные возможности:

- мониторинг состояния процессов продаж;
- планирование использования автотранспорта;
- вероятностная оценка прогноза продаж;
- отдельный учет по партнерам (управленческий учет) и контрагентам (регламентированный учет);
- автоматический контроль лимита задолженности;
- инвентаризация взаиморасчетов;
- обмен с Государственной информационной системой маркировки товаров (ГИСМ), работа с Единой государственной автоматизированной информационной системой (ЕГАИС).

Коммерческие предложения клиентам

Текущее состояние: Все | Срок выполнения: Все | Менеджер: Все

Создать | Найти... | Отменить поиск | Установить статус | ЗДО | Печать

Номер	Дата	Сумма	С...	Вал...	Текущее состояние	Срок дейс...	Клиент
TDD0-000003	01.04.2015 11:59:50	58 750,00		RUB	Ожидается согласование		Альтаир
TDD0-000004	02.04.2015 12:00:...	77 187,50		RUB	Действует	03.04.2015	Альтаир
TDD0-000005	05.04.2015 12:19:...	30 480,00		RUB	Отменено		Ассоль
TDD0-000001	06.04.2015 17:07:...	93 100,00		RUB	Действует		Протон
TDD0-000002	06.04.2015 17:08:...	42 000,00		RUB	Действует		Протон
TDD0-000006	06.04.2015 19:11:38	36 504,00		RUB	Действует		Ассоль
TDD0-000007	07.04.2015 14:09:...	565,85		EUR	Отменено		Видео маркет
TDD0-000008	07.04.2015 15:16:...	317 762,20		RUB	Отменено	30.04.2015	Торговый дом "Сигма"

Ведомость расчетов с клиентами

Организация	Валюта взаиморасчетов	Начальный остаток		Увеличение долга клиента	Уменьшение долга клиента	Конечный остаток		Сальдо долга (конечное)
		Долг клиента	Наш долг			Долг клиента	Наш долг	
Клиент								
Деловой союз	RUB	7 042 028,00	211 800,00			7 042 028,00	211 800,00	6 830 228,00
Иванов Сергей Александрович		4 160,00				4 160,00		4 160,00
Про-оборудование		6 870 668,00				6 870 668,00		6 870 668,00
Строительный торговый дом "Петрович"			211 800,00				211 800,00	-211 800,00
Техномом		19 200,00				19 200,00		19 200,00
Технорос		148 000,00				148 000,00		148 000,00
Металл-Сервис	RUB			23 600,00	23 600,00			
Промресурс				23 600,00	23 600,00			
Промресурс	RUB	450 000,00	6 500 000,00	34 623 000,00	34 269 000,00	804 000,00	6 500 000,00	-5 696 000,00
Альфа		400 000,00				400 000,00		400 000,00
Ассоль		50 000,00		150 000,00	150 000,00	50 000,00		50 000,00
Бытовая техника			500 000,00				500 000,00	-500 000,00
Все для дома Малазин				34 000,00	34 000,00			
Дальстрой				34 354 000,00	34 000 000,00	354 000,00		354 000,00
Домашний интерьер				17 000,00	17 000,00			
Иннотрейд			6 000 000,00				6 000 000,00	-6 000 000,00



1С:ERP Управление предприятием 2 Управление продажами

Возможности для руководителей и специалистов отдела продаж:

- позволяет фиксировать историю переговоров с клиентом по определению состава и условий продаж;
- позволяет планировать поступление выручки по дням, контролировать соблюдение клиентом оговоренных сроков оплаты, выделять просроченную дебиторскую задолженность;
- обеспечивает сквозную автоматизацию процесса продаж продукции и товаров на производственном предприятии, в оптовой и розничной торговле;
- включает средства планирования и контроля продаж, позволяет решать задачи управления заказами покупателей.



Управление закупками

1С:ERP Управление предприятием 2

Обзор функциональных
возможностей продукта



1С:ERP Управление предприятием 2

Управление закупками

- Оперативное планирование закупок на основании планов продаж, планов производства и неисполненных заказов покупателей.
- Оформление заказов поставщикам и контроль их исполнения.
- Регистрация и анализ выполнения дополнительных условий по договорам с фиксированными номенклатурными позициями, объемами и сроками поставок.
- Поддержка различных схем приема товаров от поставщиков, в том числе прием на реализацию и получение давальческого сырья и материалов.
- Оформление неотфактурованных поставок с использованием складских ордеров.
- Анализ потребностей склада и производства в товарах, готовой продукции и материалах.
- Управление обеспечением и контроль обеспечения заказов выполняется с нужной детализацией (до заказа, до назначения производимой продукции, до направления деятельности).

Формирование заказов по потребностям

Шаг 3 из 5: Поддержание запасов

Уровень запаса: <любой> К заказу не позднее: ..

Рекомендации Еще ?

Номенклатура, Характеристика	Е...	К заказу	Остаток	Минимальный запас	Максимальный запас	Метод обеспечения	
Блок ПД173.173.200.00, Без управления	шт	<input checked="" type="checkbox"/>	22,000	0,000	7,000	22,000	Поддержание запаса
Блок ПД173.173.200.00, С дистанционным управлением	шт	<input checked="" type="checkbox"/>	22,000	0,000	7,000	22,000	Поддержание запаса
Блок ПД173.173.201.00, С дистанционным управлением	шт	<input type="checkbox"/>	0,000	5,000	1,000	1,000	Поддержание запаса
Блок ПД173.173.203.00, С дистанционным управлением	шт	<input type="checkbox"/>	0,000	140,000	7,000	7,000	Поддержание запаса
Блок ПД173.173.200.00, С ручным управлением	шт	<input checked="" type="checkbox"/>	22,000	0,000	7,000	22,000	Поддержание запаса
Блок ПД173.173.201.00, С ручным управлением	шт	<input type="checkbox"/>	0,000	5,000	1,000	1,000	Поддержание запаса
Блок ПД173.173.203.00, С ручным управлением	шт	<input type="checkbox"/>	0,000	131,000	7,000	7,000	Поддержание запаса
Блок ПД173.173.208.00, Без управления	шт	<input checked="" type="checkbox"/>	22,000	0,000	7,000	22,000	Поддержание запаса
Блок ПД173.173.208.00, Без управления	шт	<input type="checkbox"/>	0,000	2,000	1,000	1,000	Поддержание запаса
Блок ПД173.173.208.07, Без управления	шт	<input type="checkbox"/>	0,000	131,000	7,000	7,000	Поддержание запаса
Блок ПД173.173.208.00, С дистанционным управлением	шт	<input checked="" type="checkbox"/>	22,000	0,000	7,000	22,000	Поддержание запаса

Блок ПД173.173.208.00, Без управления, Бытовая техника: К заказу по запасам: 22 шт, <создать заявку для округления>



1С:ERP Управление предприятием 2

Управление закупками

Возможности для руководителей и специалистов служб материального обеспечения:

- сквозной анализ и установка взаимосвязей между заказами клиентов и заказами поставщикам;
- анализ последствий, к которым может привести невыполнение заказов поставщиками (к срыву какого клиентского заказа может привести недопоставка товаров или материалов);
- планирование закупок с учетом прогнозируемого уровня складских запасов и зарезервированных ТМЦ на складах;
- подбор оптимальных поставщиков товара по их надежности, истории поставок, критериям срочности исполнения заказов, предлагаемым условиям доставки, территориальному или прочим произвольным признакам и автоматическое формирование заказов для них;
- составление графиков поставок и графиков платежей.



Складское хозяйство и управление запасами

1С:ERP Управление предприятием 2

**Обзор функциональных
возможностей продукта**



1С:ERP Управление предприятием 2

Управление складом и запасами

Функциональные возможности:

- сложная иерархическая структура складов;
- **управление ячеистым складом;**
- обособленный учет по заказам – резервирование потребностей;
- упрощенное и расширенное поддержание запасов на складе;
- мобильные рабочие места работников складов;
- учет многооборотной тары;
- управление инвентаризацией товаров;
- управление перемещением товаров между складами и помещениями;
- статистический анализ запасов, хранение результатов ABC/XYZ анализа;
- **расчет прогнозируемого спроса;**
- учет товаров на складах в разрезе серий и сроков годности;
- управление доставкой;
- товарный календарь.

Склад коммерческой службы (Склад)

Основное | **Ордерная схема и структура** | Адреса, телефоны

Подразделение: Коммерческая служба

Контроль остатков и управление запасами

Контролировать обеспечение [Исключения \(0\)](#)

График работы: Производственный календарь

Способ обеспечения:

[Параметры обеспечения потребности](#)

Материально ответственное лицо

Ответственный: Иванова Нина Юрьевна

Должность: Старший кладовщик

Виды цен

Печатать цены: По себестоимости

Источник информации о ценах по умолчанию в регламентированных печатных формах (ИНВ-3, ИНВ-19, ТОРГ-15, ТОРГ-16).

Учетный вид цены: Плановая

Этот вид цен будет использоваться при выводе в регламентированных печатных формах документов, в которых цены пользователем не указываются. Например, при печати формы М-11 из документа "Внутреннее потребление".

Розничный вид цены:

По этому виду цен будет осуществляться розничная продажа.

Выберите операцию

0.Принимка (1)	4.Создать размещение
1.Размещение (1)	5.Проверка отбора (2)
2.Отбор (1)	6.Перемещение (1)
3.Пересчет (1)	
7.	8.
9.	

Отсканируйте ШК ячейки

Ячейка (1 из 20): КРС-1-1-3

0.Положить (1 из 3): HUSKY [Хаски] Interior_Eterior Primer

Серия: 95628417 до 22.07.13

Единица: Положить: 1.Положить:

Банка (...): 100 0

2. 3. 4. 5.



1С:ERP Управление предприятием 2 Управление складом и запасами

Возможности для руководителей и специалистов складского хозяйства и служб управления запасами:

- адресное хранение товаров и материалов позволяет управлять раскладкой по местам хранения при поступлении, сборкой с мест хранения при отгрузке, перемещением и разукomплектацией;
- автоматический подбор оптимальные места хранения при размещении и сборке;
- создание рабочих зон для оптимального доступа к складским ячейкам, формирование порядка обхода складских ячеек;
- различные стратегии отбора для оптимизации размещения в ячейках;
- механизм упреждающей подпитки ячеек адресного склада (помещения) позволяет повысить скорость отбора при отгрузке товаров со склада;
- многошаговый процесс инвентаризации товара, включающий формирование приказов на инвентаризацию, выдачу распоряжений на пересчет остатков, отдельное отражение излишков и недостач;
- оптимизация процесса доставки товаров клиентам, а также процесса доставки товаров при перемещении товаров между складскими помещениями.



Совместное использование с «1С:Документооборот 8 КОРП»



Интеграция «1С:ERP Управление предприятием 2» с «1С:Документооборот 8 КОРП»

«1С:Документооборот 8» обеспечивает автоматизацию полного цикла обработки официальных и внутренних документов на предприятии, с поддержкой как электронного, так и бумажного документооборота:

- работа с документами любых типов;
- контроль версий документов, полнотекстовый поиск;
- возможность использования электронной подписи и шифрования;
- настройка процессов взаимодействия пользователей;
- управление договорной деятельностью;
- документирование проекта, коммуникация участников проекта;
- планирование мероприятий, корпоративная почта и форум;
- учет и контроль рабочего времени.

Создание бизнес-процесса

Внутренний документ: [Заказ клиента 00ЦУ-000001 от 07.08.2015 12:46:52 \(№ 00ЦУ-000001 от 07.08.2015\)](#)

Вид документа: [Заказ клиента](#)

Выберите шаблон или новый процесс:

- Рекомендованные шаблоны
 - Согласование заказа клиента**
- Общие шаблоны
 - Коррупционный контроль договора
 - Обработка приказа по основной деятельности
 - Ознакомление всех сотрудников
 - Регистрация секретарем
 - Согласование приказа по основной деятельности
- Новые процессы
 - Согласование
 - Исполнение
 - Рассмотрение
 - Ознакомление
 - Регистрация
 - Утверждение

Подсказка:

Шаблон процесса: Согласование
Наименование шаблона:
Согласование заказа клиента

Заголовок: Согласовать
Срок исполнения (общий): 1 дней
Важность: Обычная важность
Согласующие: Гясов Мурат Фаритович;
Федоров Борис Михайлович
Порядок согласования: По очереди

Новые возможности относительно «1С:Управление производственным предприятием»



Новые возможности флагманского решения фирмы «1С»

Подсистема управления производством:

- управление по межцеховым переходам и на операционном уровне MES / APS;
- сменные задания;
- маршрутные листы;
- управление партиями запуска;
- анализ критического пути;
- групповые и персональные задания на работу;
- оперативная диспетчеризация;
- управление по узким местам;
- управление загрузкой;
- планирование до кванта времени;
- готовность работы с неточными нормативами.

Подсистема для организации ремонтов:

- учет объектов ремонта, регистрация наработки;
- учет текущих и внеплановых ремонтов;
- интеграция с производственной подсистемой;
- графики доступности оборудования;
- ремонтное производство и планирование запасов с учетом результатов дефектации.





Новые возможности флагманского решения фирмы «1С»

Механизмы учета затрат и расчета себестоимости:

- детализация до объема исходных затрат;
- наглядность и контроль обоснованности расчета.

Подсистема управления финансами и казначейство:

- учет в разрезе направлений деятельности;
- гибкие правила распределения;
- эквайринговые операции;
- валютные операций и валютный контроль через 1С:ДиректБанк;
- Печать чеков ККМ для операций закупки у физических лиц;
- аудит расчета сумм курсовых разниц и анализ причин необходимости выполнения переоценки валютных средств;
- отдельные статьи доходов и расходов для конвертации валют;
- общий журнал денежных документов – перевод на реестр документов;
- выдача подотчетным лицам за счет средств ГОЗ;
- кратность курса в операциях конвертации валют.

Механизмы и инструменты бюджетирования:

- табличная модель бюджетирования;
- версионирование;
- расчет плановых показателей;
- расшифровка данных.





Новые возможности флагманского решения фирмы «1С»

Подсистемы для автоматизации торгово-складской деятельности предприятия:

- управление эффективностью процессов продаж и сделок с клиентом;
- настраиваемые возможности автоматического ценообразования;
- использование регламентированных процессов продаж;
- расширенное управление заказами клиентов;
- управление торговыми представителями;
- мониторинг состояния процессов продаж;
- обособленный учет по заказам – резервирование потребностей;
- мобильные рабочие места работников складов;
- учет многооборотной тары;
- статистический анализ запасов;
- управление доставкой и товарный календарь.





Новые возможности флагманского решения фирмы «1С»

Подсистемы регламентированного учета:

- настройка правил отражения хозяйственных операций для групп финансового учета, учет фактов хозяйственной деятельности отложенным проведением с контролем актуальности отражения;
- оперативный контроль формирования проводок для произвольного документа, расчеты с обособленными подразделениями организации (счет 79);
- автоматическая поддержка учета «сложного» НДС без дополнительных настроек;
- расшифровки декларации по налогу на прибыль и регламентированной отчетности;
- управленческий баланс и регламентированная отчетность по направлениям деятельности.

Управление персоналом и расчета заработной платы:

- ведение штатного расписания;
- расчет зарплаты по данным выработки сотрудников;
- гибкие возможности отражения зарплаты в финансовом и регламентированном учете;
- возможность ввода неограниченного количества показателей для расчета.



Новые возможности флагманского решения фирмы «1С»

Сервисные возможности:

- Расширенные возможности интеграции через универсальный формат EnterpriseData.
- Интеграция с 1С:UMI. В целях развития электронной торговли в прикладное решение добавлен механизм создания и публикации собственных сайтов. Механизм реализован в рамках отдельного сервиса по автоматизированному созданию и наполнению сайта в «один клик».
- Интерфейс «Такси», особенностями которого являются крупный шрифт, максимизация рабочего пространства на мониторах с различным разрешением, удобство навигации, возможность самостоятельно конструировать свое рабочее пространство. Все это существенно повышает комфортность работы пользователей в течение длительного времени.



Сервисы B2B в «1С:ERP 2»



1С:Контрагент. Быстрая проверка информации о контрагентах, автоматическое заполнение реквизитов контрагентов в различных документах и другие полезные функции.



1СПАРК Риски. Оценка надежности и мониторинг контрагентов для принятия взвешенных решений о сотрудничестве и минимизации налоговых рисков.



1С-Отчетность. Быстрая и удобная подготовка и отправка регламентированной отчетности прямо из системы, а также поддержка других видов электронного документооборота с контролирующими органами.



1С:Предприятие через Интернет. «Облачный» сервис фирмы 1С для работы с информационной системой через Интернет, который доступен круглосуточно из любой точки мира.



1С:Линк. Простой способ организовать безопасный удаленный доступ через Интернет к рабочим информационным базам установленным на компьютере пользователя.



1С-Такском. Обмен счетами-фактурами и другими юридически значимыми документами с поставщиками, покупателями и прочими контрагентами в электронной форме прямо из 1С:ERP 2.



1С:Подпись. Удобный способ получить квалифицированный сертификат электронной подписи для обмена юридически значимыми электронными документами прямо в системе по доступной цене.



1С:Бизнес-сеть. Торговые предложения. Торговая площадка для поставщиков и покупателей (закупщиков).



ЭДО без электронной подписи для участников 1С:Бизнес-сеть. Обмен электронными документами без электронной подписи между пользователями.



1С:Сверка. Автоматическая сверка счетов-фактур с контрагентами непосредственно в системе в любое удобное время – как в процессе ведения учета, так и перед отправкой декларации в ФНС.



1С:ДиректБанк. Прямой обмен электронными документами с банком. Позволяет отправлять платежи в банк и получать выписки по расчетным счетам непосредственно из 1С:ERP 2, без переключения в систему «Клиент-банк».



ИТС-Отраслевой. Сервис, входящий в состав комплексной поддержки 1С:ИТС, который предназначен для сопровождения пользователей определенных отраслевых и специализированных решений.

Стоимость и приобретение



Стоимость лицензий и внедрения «1С:ERP»

- «1С:Предприятие 8. ERP Управление предприятием 2» – 360 000 руб.
- «1С:Предприятие 8 ПРОФ. ERP Управление предприятием 2» + «Документооборот КОРП. Сервер (x86-64)». 50 клиентских лицензий – 696 000 руб.
- «1С:ERP Управление предприятием 2. Корпоративная поставка» – 2 298 000 руб.
- «1С:Корпорация» – 1 610 000 руб.
- «1С:ERP Управление предприятием 2. Лицензия для дочерних обществ и филиалов» – 120 000 руб.
- «1С:Предприятие 8.3. Лицензия на сервер (x86-64)» – 86 400 руб.
- «1С:Предприятие 8. Клиентская лицензия на 1 рабочее место» – 6 300 руб.
- «1С:Предприятие 8. Клиентская лицензия на 10 рабочих мест» – 41 400 руб.
- «1С:Предприятие 8. Клиентская лицензия на 100 рабочих мест» – 360 000 руб.
- «1С:Предприятие 8 КОРП. Клиентская лицензия на 1000 рабочих мест» – 5 906 000 руб.

Трудозатраты и стоимостные показатели внедрений «1С:ERP»*

Показатель	Небольшие проекты 5-49 АРМ (ср. 16 АРМ)	Крупные проекты от 50АРМ (ср. 156 АРМ)
Средние трудозатраты на 1 АРМ, чел./час.	29	41
Ориентировочная стоимость 1 АРМ, тыс.руб.	40 – 80	60 – 120

* По данным партнеров «1С:Центры ERP» за 2014-2016 г. Указанные значения являются усредненными по общей группе проектов. Реальные значения по конкретному проекту могут отличаться как в большую, так и в меньшую сторону в зависимости от сложности проекта, его географии, квалификации партнера и степени участия ИТ-службы заказчика в проекте.

Подробнее: v8.1c.ru/erp/price.htm



Корпоративная поставка «1С:ERP»

- Для холдингов и групп компаний, имеющих сложную организационную структуру и большое количество удаленных офисов и филиалов, выпущена корпоративная поставка, упрощающая процедуру приобретения и использования продукта для автоматизации управляющей компании и дочерних обществ.
- Один из вариантов использования продукта – его развертывание в корпоративном центре обработки данных в качестве корпоративного шаблона.
- **4601546129192 1С:ERP Управление предприятием 2. Корпоративная поставка.**
 - Можно использовать одновременно в головной организации и не более чем в 20 дочерних организациях (сетях).
 - Головная организация может сдавать продукт в аренду дочерним (не более 20) в рамках договора «Аренда ПО 1С» (об условиях аренды для партнеров уточним отдельным письмом).
- **4601546129208 1С:ERP Управление предприятием 2. Лицензия для дочерних обществ и филиалов.**
- Данные лицензии можно докупить для Корпоративной поставки, если необходимо, более чем 20 (но не более 100) лицензий для дочерних обществ, или к основной поставке «1С:ERP», если необходимо использовать решение в дополнительных локальных сетях филиалов или дочерних обществах.



Благодаря модели **SaaS** вся мощь «1С:ERP» доступна компаниям любого масштаба в облачном сервисе «1С:Предприятие 8 через Интернет» (1cfresh.com)

«1С:ERP» в сервисе «1С:Предприятие 8 через Интернет» полезно:

- небольшим предприятиям с технически сложным производством;
- пользователям «1С:УПП», желающим попробовать на своих данных использование «1С:ERP» для последующего перехода на него;
- предприятиям, осуществляющим быстрый старт проекта на типовом функционале;
- пользователям, уже работающим в «УТ», «БП», «ЗУП», которые хотят работать через Интернет в едином комплексном решении и др.

Можно вести реальный учет в приложении **без оплаты** приложения в сервисе в течение ознакомительного периода использования **до 31.12.2018 года с возможностью уточнять данные за 2018 год и сдавать отчетность до 30.04.2019 года**. Далее планируется ~1500 р. в месяц за 1 пользователя.

Возможна кастомизация (механизм расширения конфигураций).

Высокий коэффициент доступности сервиса

Теперь с помощью сервиса «1С:Предприятие 8 через Интернет» вы можете самостоятельно опробовать функциональность умного производства, доступную в системе «1С:ERP».



1cfresh.com/solutions/erp



1С:Предприятие – это комплекс решений для эффективного управления



СПЕЦИАЛИЗИРОВАННЫЕ РЕШЕНИЯ

1С:Аренда и управление недвижимостью

1С:PM Управление проектами

1С:Розница

CRM 1С:CRM

ITSM 1С:ITIL

1С:ТОИР

1С:Управление автотранспортом, Глонасс/GPS

1С:Управление по целям и KPI

1С:PDM

1С:Биллинг

1С:MDM

1С:GIS

1С:Охрана окружающей среды

1С:Охрана труда

1С:Пожарная безопасность

1С:Промышленная безопасность

1С:WMS

1С:TMS



Типовые и специализированные решения, расширяющие возможности «1С:ERP»

- [«1С:Управление холдингом»](#)
- [«1С:Документооборот»](#)
- [«1С:PDM Управление инженерными данными 3»](#)
- [«1С:MDM Управление нормативно-справочной информацией»](#)
- [«1С:ТОИР Управление ремонтами и обслуживанием оборудования 2 КОРП»](#)
- [«1С:PM Управление проектами. Модуль для 1С:ERP»](#)
- [«1С:Управление строительным производством. Модуль для 1С:ERP и 1С:КА2»](#)
- [«1С:Аренда и управление недвижимостью. Модуль для 1С:ERP»](#)
- [«1С:CRM. Модуль для 1С:ERP и 1С:КА»](#)
- [«1С:Управление по целям и KPI»](#)
- [«1С:Производственная безопасность. Промышленная безопасность»](#)
- [«1С:Производственная безопасность. Пожарная безопасность»](#)
- [«1С:Производственная безопасность. Охрана труда»](#)
- [«1С:Производственная безопасность. Охрана окружающей среды»](#)
- [«1С:Инвентаризация и управление имуществом»](#)
- [«1С:Общепит. Модуль для 1С:ERP»](#)
- [«1С:Управление ветеринарными сертификатами»](#)
- [«1С:Управление автотранспортом. Модуль для 1С:ERP»](#)
- [«1С:GIS Управление пространственными данными. Модуль для 1С:ERP и 1С:КА2»](#)
- [«1С:ITIL Управление информационными технологиями предприятия КОРП»](#)
- [«1С:WMS Логистика. Управление складом»](#)
- [«1С:TMS Логистика. Управление перевозками»](#)
- [«1С:Центр спутникового мониторинга ГЛОНАСС/GPS»](#)
- [«1С:Биллинг»](#)
- [«1С:Смета 3»](#)
- [«1С:Интеграция»](#)

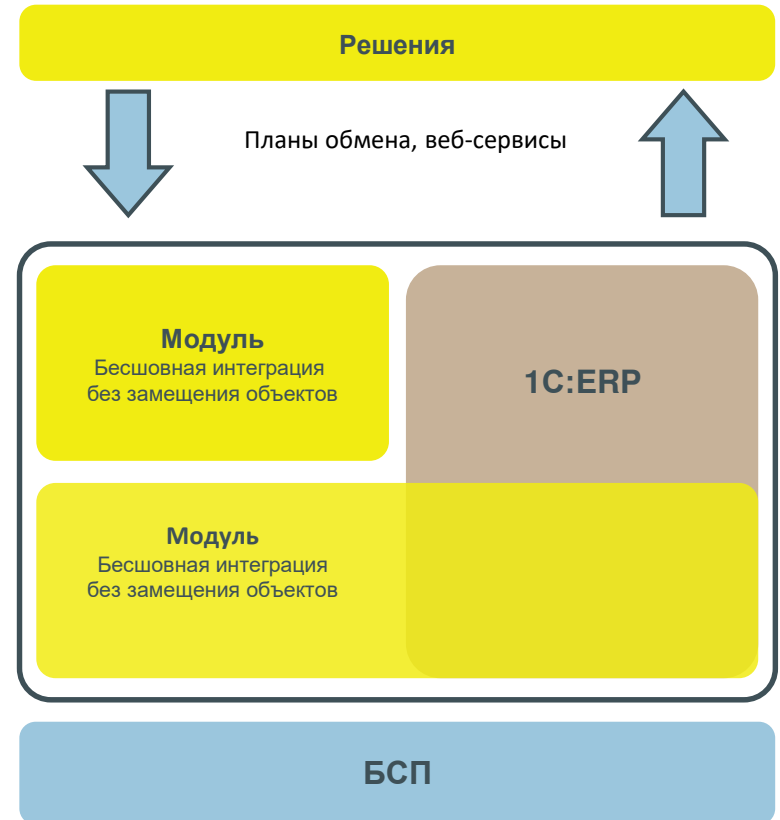
Опубликована единая функциональная модель: «1С:ERP» + специализированные и отраслевые решения, «1С:Документооборот» и «1С:Управление холдингом»

<http://platform.demo.1c.ru/solutionscloud>



Отраслевые решения, дополняющие «1С:ERP»

- [«1С:ERP Агропромышленный комплекс 2»](#)
- [«1С:ERP Энергетика 2»](#)
- [«1С:Производство алкогольной продукции. Модуль для 1С:ERP»](#)
- [«1С:Управление лесозаготовительным предприятием. Модуль для 1С:ERP 2 и 1С:КА2»](#)
- [«1С:Полиграфия 2. Модуль для 1С:ERP»](#)
- [«1С:Производство мясной и рыбной продукции. Модуль для 1С:ERP»](#)
- [«1С:ERP Управление строительной организацией»](#)
- [«1С:ERP Горнодобывающая промышленность 2»](#)
- [«1С:Молокозавод. Модуль для 1С:ERP и 1С:КА2»](#)
- [«1С:Птицеводство 2. Модуль для 1С:ERP»](#)
- [«1С:ERP Управление птицеводческим предприятием 2»](#)
- [«1С:Мясопереработка MES. Модуль для 1С:ERP 2»](#)
- [«1С:ERP+PM Управление проектной организацией 2»](#)
- [«1С:Реализация алкогольной продукции. Модуль для 1С:ERP и 1С:КА2»](#)
- [«1С:Хлебобулочное и кондитерское производство 2. Модуль для 1С:ERP 2»](#)
- [«1С:Управление металлургическим комбинатом 2. Модуль для 1С:ERP 2»](#)
- [«1С:ERP Управление мясоперерабатывающим предприятием 2»](#)
- [«1С:Управление деревообрабатывающим предприятием. Модуль для 1С:ERP и 1С:КА2»](#)
- [«1С:Заказчик-застройщик модуль для 1С:ERP»](#)
- [«1С:Управляющая компания ЖКХ. Модуль для 1С:ERP и 1С:КА2»](#)
- [«1С:Управление мукомольным, крупяным производством. Модуль для 1С:ERP»](#)
- [«1С:Риэлтор. Управление продажами недвижимости. Модуль для 1С:ERP»](#)
- [«1С:Управление водоканалом 2», «1С:Управление теплосетью 2»](#)



Отраслевые решения: <http://solutions.1c.ru/>

Истории успеха, внедрения, миграция с других систем



Пользователи «1С:ERP Управление предприятием 2»





«1С:ERP» – масштабные проекты

Текущие и целевые инфраструктурные требования не накладывают блокирующих ограничений на использование «1С:ERP»

 <p>23 000 сотрудников 2 500 АРМ январь 2017</p> <ul style="list-style-type: none">▪ Обслуживание, ремонт, модернизация локомотивов▪ 88-е место в рейтинге «200 крупнейших частных компаний РФ» (Forbes), 9 локомотиворемонтных заводов и более 80 сервисных депо▪ В плане 2018-го года увеличение кол-ва р.м., запуск блока оперативного управления производством <p>Партнер: АФМ-Серверс</p>	 <p>2 500 сотрудников 1 800 АРМ Март 2014</p> <ul style="list-style-type: none">▪ Поставки арматурного, фасонного, листового, трубного и сортового металлопроката▪ Производственные мощности предприятия способны переработать 1 млн. тонн стали в год.▪ Рег. учет, склад, планирование, управление производством, ремонты, продажи. <p>Партнер: ЕвразТехника</p>
 <p>3 900 сотрудников 1 300 АРМ Ноябрь 2015</p> <ul style="list-style-type: none">▪ Лидер среди производителей кабельно-проводниковой продукции на территории РФ и СНГ▪ За годы деятельности было разработано свыше 200 марок продукции и 150 000 маркоразмеров.▪ Планирование, управление производством, продажами, маркетингом, складом, финансами <p>Партнер: Сибкабель</p>	 <p>1 900 сотрудников 1 200 АРМ Сентябрь 2016</p> <ul style="list-style-type: none">▪ Один из крупнейших операторов связи московского региона▪ Лидер среди операторов широкополосных кабельных сетей, крупнейший провайдер связи Москвы и МО▪ НСИ, управленческий учет, закупки, склад, БУ, НУ, интеграция с 1С:ДО <p>Партнер: Абсолют-Софт Корпоративные проекты</p>



«1С:ERP» – небольшие проекты

«1С:ERP» успешно внедряют не только крупные компании, но и небольшие организации различных видов деятельности

 <p>50 сотрудников 5 АРМ март 2017</p> <ul style="list-style-type: none">▪ ООО «Ярус» – эксперт в области аренды строительного оборудования.▪ Финансы, управленческий учет, мониторинг показателей, бюджетирование, CRM, HRM, закупки документооборот. <p>Партнер: ПромИнфоКонсалт, Самара</p>	 <p>45 сотрудников 5 АРМ февраль 2016</p> <ul style="list-style-type: none">▪ АО «Самарский Подшипник» – молодое предприятие, поставщик и производитель подшипников различных модификаций.▪ БУ, НУ, регламентированная отчетность, управление закупками, продажами, производством. <p>Партнер: 1С-Парус Самара, Самара</p>
<p><small>ВЫСОКОЭКОНОМИЧНАЯ ГИПСОВАЯ ШТУКАТУРКА</small></p>  <p>80 сотрудников 3 АРМ декабрь 2015</p> <ul style="list-style-type: none">▪ ООО «ВерРус» – производство сухих строительных смесей.▪ БУ, НУ, регламентированная отчетность, расчет зарплаты, кадровый учет, управление закупками, продажами, производством. <p>Партнер: 1С:Первый БИТ, Москва – Центральный офис</p>	 <p>26 сотрудников 5 АРМ апрель 2015</p> <ul style="list-style-type: none">▪ ООО "Ай-Ди-Би РУС" – оптовая торговля молочными продуктами.▪ Учет движения денежных средств, БУ по РСБУ, планирование продаж, производства, закупок, материалов, CRM. <p>Партнер: Smart ERP Projects</p>



Информация о внедрениях «1С:ERP» на сайте «1С»

Более **2500** организаций – пользователей. Опубликовано более **600** внедрений

Город внедрения	Наименование внедренного решения	Автор внедрения	Кол-во рабочих мест	Дата внедрения
Москва	Внедрение "1С:Предприятие 8. ERP Управление предприятием 2" в АО ЖДРМ	АФМ-Серверс	2500	Январь 2017
Новокузнецк	Внедрение "1С:Предприятие 8. Управление предприятием (ERP) 2" в компании ООО "ЕВРАЗ Металл Инпром"	ЕвразТехника	1800	Март 2014
Екатеринбург	Внедрение Программного продукта "1С:Предприятие 8. ERP Управление предприятием 2" в Обществе с Ограниченной Ответственностью "Холдинг Кабельный Альянс"	Сибкабель	1300	Ноябрь 2015
Москва	Создание единой автоматизированной системы управления ОАО "КОМКОР" (торговая марка "АКАДО Телеком") с использованием "1С:Предприятие 8. ERP Управление предприятием 2"	Абсолют-Софт Корпоративные проекты	1200	Сентябрь 2016
Москва	Автоматизированная система КРОКВС на базе "1С:Предприятие 8. ERP Управление предприятием 2" в системном интеграторе КРОК инкорпорейтед	КРОК инкорпорейтед	1000	Январь 2016
Москва	Автоматизация учета на базе "1С:Предприятие 8. ERP Управление предприятием 2" в АО Торговый дом "Гулливер и Ко"	1С-Рарус	650	Июль 2016
Черноголовка	Внедрение "1С:Предприятие 8. ERP Управление предприятием 2" в торгово-производственной компании УК "АКВАЛАЙФ" (торговые марки "АКВАЛАЙФ", "Напитки из Черноголовки" и другие) - лидере российского рынка базалкольных напитков	АКСИОНТ	590	Май 2017
Краснодар	Краснодар — «Три-Э», федеральная сеть современных офтальмологических центров, произвела замену учетных и производственных программ на единую корпоративную автоматизированную систему 1С:ERP	Интерсофт	500	Июль 2017
Курчатов	Внедрение "1С:Предприятие 8. ERP Управление предприятием" в филиале АО "Концерн Росэнергоатом" "Курская атомная станция"	Гарант-Плюс	500	Январь 2017
Новоивановское	Внедрение "1С:Предприятие 8. ERP Управление предприятием 2" в ГУП МО "Мосблгаз"	Байт	500	Декабрь 2015
Санкт-Петербург	Перевод бухгалтерского учета и основной учетной системы предприятия на «1С:Предприятие 8. ERP Управление предприятием 2» в ПАО «Пролетарский завод».	ПитерСофт	500	Октябрь 2017
Березники	Внедрению комплексной системы управления предприятием (Единая учетная система) на базе 1С:ERP Управление предприятием 2	АЛП-Информационные системы	494	Октябрь 2016
Самара	Автоматизация учета на базе "1С:Предприятие 8. ERP Управление предприятием 2" в ООО "ЗПП"	ПромИнфоКонсалт	492	Октябрь 2017
Москва	Автоматизации АО «ПТПП «Гранит» на 1С:ERP	Внедренческий центр "Раздолье"	400	Апрель 2017
Самара	Автоматизация учета на базе "1С:Предприятие 8. ERP Управление предприятием 2" в АО "Волгабурмаш"	1С-РАРУС САМАРА	400	Май 2016
Санкт-Петербург	Автоматизация учета на базе "1С:ERP Управление предприятием 2" в ООО "Компания БЛАГО"	Группа компаний "СофтБаланс"	320	Март 2016
Авдон	Автоматизация деятельности холдинга "Русское Зерно Уфа" на базе 1С:Предприятие 8. ERP Агропромышленный комплекс 2	Софт-портал	300	Февраль 2016
Авдон	Автоматизация деятельности группы компаний "Русское Зерно" на базе 1С:Предприятие 8. ERP Управление предприятием 2	Софт-портал	300	Декабрь 2015
Архангельск	Внедрение "1С:Предприятие 8. ERP Управление предприятием 2" в ПАО "Архэнергобыт" для автоматизации финансово-хозяйственной деятельности.	Объединенная информационная система	300	Апрель 2017

Воронеж		Внедрение "1С:Предприятие 8. ERP Управление предприятием 2" в ООО "Тепловые системы-ОБС"	ИТ-сервисы	2017
Москва		ERP Управление предприятием 2	ИТ-сервисы	2016
Москва		1С:СУ на базе "1С:Предприятие 8. ERP Управление предприятием 2"	ИТ-сервисы	2015
Санкт-Петербург		Внедрение "1С:Предприятие 8. ERP Управление предприятием 2" в ООО "Авангард"	ИТ-сервисы	2015
Тольятти		Внедрение "1С:Предприятие 8. ERP Управление предприятием 2" в ООО "Авангард"	ИТ-сервисы	2015
Самара		Внедрение "1С:Предприятие 8. ERP Управление предприятием 2" в ООО "Авангард"	ИТ-сервисы	2015
Владивосток		Внедрение "1С:Предприятие 8. ERP Управление предприятием 2" в ООО "Авангард"	ИТ-сервисы	2015
Иркутск		Внедрение "1С:Предприятие 8. ERP Управление предприятием 2" в ООО "Авангард"	ИТ-сервисы	2015
Нижний Новгород		Внедрение "1С:Предприятие 8. ERP Управление предприятием 2" в ООО "Авангард"	ИТ-сервисы	2015
Пермь		Внедрение "1С:Предприятие 8. ERP Управление предприятием 2" в ООО "Авангард"	ИТ-сервисы	2015
Подольск		Внедрение "1С:Предприятие 8. ERP Управление предприятием 2" в ООО "Авангард"	ИТ-сервисы	2016

Подробнее: <http://1c.ru/rus/partners/solutions/search.jsp?erp=1&isArchive=1&sorts=s.arms+DESC>



Причины выбора ERP-решений «1С» вместо зарубежных систем ERP



По данным отчетов партнеров за период с января 2015 г. по январь 2018 г.: **263 случая** выбора ERP-решений «1С» вместо зарубежных ERP-систем



Примеры миграции на «1С:ERP» с зарубежных систем

ЛокоТех //
управляющая компания

«ЛокоТех»

Крупнейшая компания,
обеспечивающая
обслуживание, ремонт,
модернизацию локомотивов



Азия Цемент

Предприятие по производству
высококачественного цемента

The Moscow Times

«Москоу Таймс»

Издание, продажа рекламы и
подписки популярных и
известных изданиях



НПО «МРТЗ» (Московский
радиотехнический завод)

Одно из крупнейших и
динамично развивающихся
предприятий
оборонно-промышленного
комплекса России

Слата 
ДИСТРИБЬЮЦИЯ

ООО «Слата»

Крупнейший
в Восточной Сибири
дистрибьютор
продовольственных продуктов

Подробнее: <http://v8.1c.ru/erp/migration.htm>



Миграция на 1С:ERP 2.4.4 – развитие механизмов перехода с 1С:УПП

О переходе с 1С:УПП на 1С:ERP:

[Информационное письмо № 24280](#)

В версии 1С:ERP 2.4.4 реализовано дальнейшее развитие механизмов обмена данными, включая перенос части документов из 1С:УПП в 1С:ERP (режим «плавного перехода» с 1С:УПП на 1С:ERP), подробнее в презентации «Методика и механизмы для плавного перехода с 1С:УПП на 1С:ERP» на сайте: <http://v8.1c.ru/erp/migration.htm>





Внедрение «1С:ERP Управление предприятием 2»

Фирма «1С» рекомендует пользователям осуществлять внедрение «1С:ERP Управление предприятием 2» в тесном сотрудничестве с партнерами фирмы «1С», имеющими необходимые компетенции в области комплексной автоматизации предприятий на платформе «1С:Предприятие 8», штат сертифицированных специалистов, – партнеры имеющие статус «1С:Центр ERP».

Статус **«1С:Центр ERP»** означает наличие у партнера компетенций по ERP-решениям фирмы «1С» для управления предприятием, в том числе: специалисты по всем подсистемам, консультанты, сертифицированные руководители проектов, успешные внедрения, система менеджмента качества и другие.

Около 500 партнеров сети «1С:Центры ERP» оказывают услуги по консалтингу и внедрению ERP-систем фирмы «1С» в 130 городах России и ближнего зарубежья.

www.1c.ru/ckerp – актуальный перечень



В случаях, когда выбор на основе данных списка «1С:Центр ERP» затруднен (например, холдинговое внедрение

в нескольких регионах, внедрение, требующее специализированных знаний, внедрение в регионе, где нет партнеров «1С:Центр ERP» и различные нетипичные ситуации), фирма «1С» консультирует клиентов по вопросу выбора партнера. В таких случаях для получения рекомендаций можно отправить запрос по электронному адресу solutions@1c.ru.

Информационные материалы, курсы



Информационные материалы по «1С:ERP» на сайте фирмы «1С», кейсы – примеры внедрений

- <http://v8.1c.ru/erp/info/>
- Более 300 часов видео, более 4000 слайдов в презентациях

➔ ПРАКТИКА ВНЕДРЕНИЙ				
Наименование доклада	Видео	Презентация	Мероприятие	Дата
Оптимизация управления производством на операционном уровне – от учета к алгоритмам MES. <i>Докладчик: Голуб Д., "КТ-Сегмент"</i>	627 GB, MP4	0.9 MB, PDF	Бизнес-форум 1С:ERP	27.10.2017
Управление технологическим составом изделия. Формирование подетальной программы производства с помощью 1С:ERP <i>Докладчик: Федярова Е., "АЭЗ"</i>	792 MB, MP4	5.8 MB, PDF	Бизнес-форум 1С:ERP	27.10.2017
Создание передового российского высокотехнологичного производственного комплекса для выпуска стерильных медицинских изделий – завод и 1С:ERP "под ключ". <i>Докладчик: Богданов А., "Паскаль Медикал"</i>	508 MB, MP4	7.1 MB, PDF	Бизнес-форум 1С:ERP	27.10.2017
Внедрение 1С:ERP для производственного планирования и учета на передовом предприятии по производству автокомпонентов. <i>Докладчик: Кулакова М., "Завод ИНКОМ"</i>	705 MB, MP4	3.7 MB, PDF	Бизнес-форум 1С:ERP	27.10.2017
Автоматизация оперативного производственного учета 3-х производственных предприятий в единой базе на 1С:ERP. <i>Докладчик: Маликов И., "PM – Терекс"</i>	535 MB, MP4	0.9 MB, PDF	Бизнес-форум 1С:ERP	27.10.2017
Автоматизация количественно-качественного учета и управления в пищевом производстве – опыт использования 1С:ERP в группе "Благо". <i>Докладчик: Шанович А., "Благо"</i>	584 MB, MP4	2.3 MB, PDF	Бизнес-форум 1С:ERP	27.10.2017
Практика использования 1С:ERP для автоматизации производства и ремонта авиационных агрегатов. <i>Докладчик: Писарев А., АО "ОКБ "Кристалл"</i>	416 MB, MP4	0.6 MB, PDF	Бизнес-форум 1С:ERP	27.10.2017
Фактологический анализ и расчет фактической себестоимости на 1С:ERP. <i>Докладчик: Ясевич А., АО "АЭРОЭЛЕКТРОМАШ"</i>	139 MB, MP4	0.8 MB, PDF	Бизнес-форум 1С:ERP	27.10.2017

➔ Содержание:

- ◆ **Общий обзор решения**
- ◆ **Мониторинг и анализ показателей деятельности**
- ◆ **Бюджетирование**
- ◆ **Планирование и прогнозирование**
- ◆ **Управление финансами**
- ◆ **Управление взаимоотношениями с клиентами**
- ◆ **Управление продажами**
- ◆ **Управление производством**
- ◆ **Организация ремонтной деятельности**
- ◆ **Управление складом и запасами**
- ◆ **Управление закупками**
- ◆ **Управление затратами и расчет себестоимости**
- ◆ **Управление персоналом и заработной платой**
- ◆ **Бухгалтерский и налоговый учет**
- ◆ **Международный финансовый учет**
- ◆ **Практика внедрений**
- ◆ **Разное**
- ◆ **Демо-ролики**





1С:Академия ERP

Выпущены первые книги серии
«1С:Академия ERP»



Планируется расширение
серии книг:

- Управленческий учет, мониторинг и анализ показателей деятельности предприятия
- Технологическая и организационная подготовка производства
- Организация ремонтов и технического обслуживания оборудования
- Управление затратами и расчет себестоимости
- Организация работы бухгалтерской службы
- Управление человеческими ресурсами
- Организация материально – технического снабжения
- Управление складским хозяйством
- Управление продажами и взаимоотношением с клиентами
- Управление маркетингом и сбытом



Курсы по «1С:ERP Управление предприятием 2»

Курсы для очного и заочного обучения в учебных центрах фирмы «1С» и партнерских Центрах сертифицированного обучения (ЦСО):



Концепция прикладного решения 1С:ERP (3 дн.)

- про механизмы решения, архитектура, обзор функционала
- для специалистов партнеров по внедрению, продажам, для пользователей

Управление производством и ремонтами в 1С:ERP (4 дн.)

- про НСИ, планирование производства, учет
- для консультантов по производству, для пользователей ПДО и производства

Управленческий учет затрат, финансовый результат в 1С:ERP (2 дн.)

- про управленческий учет затрат, финансовый результат
- для консультантов по упр. учету, для пользователей планово-экономических служб

Ведение учета и составление отчетности по МСФО (2 дн.)

- про генератор финансовой отчетности, корпоративный учет, МСФО
- для консультантов по упр. учету, для пользователей финансовых и экономических служб

Бюджетирование (3 дн.)

- про ЦФО, регламенты, показатели эффективности
- для консультантов по упр. учету, для пользователей финансовых и экономических служб

Регламентированный учет (3 дн.)

- про регламентированный учет, налогообложение, бухгалтерская отчетность
- для консультантов по регламентированному учету

Курс: Концепция прикладного решения «1С:ERP Управление предприятием 2» (онлайн, видео-курс)

Полный список курсов, включая интернет-обучение и самоучители:
http://v8.1c.ru/metod/Methodical_Courses_ERP.htm

Благодарим за внимание!

© Фирма «1С», июнь 2018 г.

solutions@1c.ru

+7 (495) 258-44-08

